



แผนพัฒนานักศึกษา  
มหาวิทยาลัยราชภัฏยะลา  
ประจำปีการศึกษา ๒๕๖๗

ผ่านความเห็นชอบจากที่ประชุมผู้บริหารมหาวิทยาลัยราชภัฏยะลา  
เมื่อคราวประชุม ครั้งที่ ๘/๒๕๖๗

## คำนำ

แผนพัฒนานักศึกษา มหาวิทยาลัยราชภัฏยะลา ประจำปีการศึกษา ๒๕๖๗ จัดทำขึ้นโดยกองพัฒนานักศึกษา มหาวิทยาลัยราชภัฏยะลาร่วมกับคณะ สำนักและสถาบันที่เกี่ยวข้อง วัตถุประสงค์เพื่อใช้เป็นแนวทางในการพัฒนานักศึกษามหาวิทยาลัยราชภัฏยะลาให้เป็นบัณฑิตที่พึงประสงค์ ตามกรอบมาตรฐานคุณวุฒิ ระดับอุดมศึกษาทั้ง ๕ ด้านได้แก่ ๑. คุณธรรมจริยธรรม ๒. ความรู้ ๓. ทักษะทางปัญญา ๔. ทักษะความสัมพันธ์ระหว่างบุคคล และความรับผิดชอบ ๕. ทักษะการวิเคราะห์เชิงตัวเลข การสื่อสาร และการใช้เทคโนโลยีสารสนเทศ ซึ่งเป็นไปตามเกณฑ์การตรวจประเมินคุณภาพการศึกษาภายใน ระดับอุดมศึกษา พ.ศ. ๒๕๕๗ ของสำนักงานคณะกรรมการการอุดมศึกษาและคุณลักษณะบัณฑิตที่พึงประสงค์ตามที่มหาวิทยาลัยกำหนดไว้ ทั้งนี้ กองพัฒนานักศึกษา มหาวิทยาลัยราชภัฏยะลา ได้ดำเนินการเชื่อมโยงแผนพัฒนานักศึกษากับยุทธศาสตร์ของมหาวิทยาลัยราชภัฏยะลา ๒๐ ปี (พ.ศ.๒๕๖๐-๒๕๗๙)

กองพัฒนานักศึกษา มหาวิทยาลัยราชภัฏยะลา หวังเป็นอย่างยิ่งว่า แผนพัฒนานักศึกษาของมหาวิทยาลัยจะเป็นระบบ และกลไกสำคัญในการดำเนินงานพัฒนาศักยภาพนักศึกษาให้มีคุณลักษณะที่สอดคล้องกับคุณลักษณะบัณฑิตในศตวรรษที่ ๒๑ และบัณฑิตที่พึงประสงค์ของมหาวิทยาลัย ตลอดจนผู้ปฏิบัติหน้าที่ดำเนินการขับเคลื่อนการดำเนินงานให้เป็นไปตามแผนพัฒนานักศึกษาให้บรรลุวัตถุประสงค์ต่อไป

กองพัฒนานักศึกษา

มหาวิทยาลัยราชภัฏยะลา

## สารบัญ

	หน้า
มหาวิทยาลัยราชภัฏยะลา	๑
เป้าหมายการจัดทำแผนพัฒนานักศึกษามหาวิทยาลัยราชภัฏยะลา	๓
ปีการศึกษา ๒๕๖๓ – ๒๕๖๖	
การวิเคราะห์จุดแข็ง จุดอ่อน โอกาส และอุปสรรค การจัดกิจกรรมพัฒนานักศึกษา	๙
กองพัฒนานักศึกษามหาวิทยาลัยราชภัฏยะลา	๑๑
แผนผังความเชื่อมโยงระหว่างยุทธศาสตร์มหาวิทยาลัยราชภัฏยะลา ๒๐ ปี	๑๕
(พ.ศ.๒๕๖๐-๒๕๗๙) กับแผนยุทธศาสตร์การพัฒนานักศึกษา และ	
กลยุทธ์ของแผนพัฒนานักศึกษา	
แผนกิจกรรม/โครงการประจำปีการศึกษา ๒๕๖๗	๑๗
แผนกิจกรรม/โครงการ พ.ศ.๒๕๖๗-๒๕๗๐	๓๕

# มหาวิทยาลัยราชภัฏยะลา

## ปรัชญา วิสัยทัศน์ พันธกิจของมหาวิทยาลัยราชภัฏยะลา

### ปรัชญา

สร้างพลังปัญญาเพื่อพัฒนาท้องถิ่นชายแดนใต้

### วิสัยทัศน์

“มหาวิทยาลัยคลังปัญญาแห่งชายแดนใต้”

คลังปัญญา หมายถึง แหล่งรวบรวม สั่งสม ถ่ายทอดองค์ความรู้ ปัญญาขององค์กร  
ชุมชนและท้องถิ่นชายแดนใต้ หมายถึง จังหวัดยะลา ปัตตานี นราธิวาส

### พันธกิจ

มหาวิทยาลัยราชภัฏยะลา มีพันธกิจที่สำคัญ ดังนี้

๑. ผลิตบัณฑิตให้เป็นนักปฏิบัติ มีทักษะวิชาชีพ บุคลิกภาพดี มีคุณธรรม จิตอาสา สู้งาน  
รับผิดชอบต่อตนเองและสังคม และเป็นคลังปัญญาของชุมชนและท้องถิ่น
๒. วิจัย สร้างองค์ความรู้และนวัตกรรมให้มีคุณภาพและได้มาตรฐานสากลโดยมุ่งเน้นแก้ปัญหา  
และพัฒนาคุณภาพชีวิตของชุมชนและท้องถิ่นชายแดนใต้
๓. ผลิตพัฒนาครูและบุคลากรทางการศึกษาให้ได้มาตรฐานวิชาชีพและมีคุณภาพตามความ  
ต้องการของพื้นที่
๔. ให้บริการวิชาการ ถ่ายทอดเทคโนโลยี น้อมนำแนวพระราชดำริและทำนุบำรุง  
ศิลปวัฒนธรรมให้แก่ชุมชน ท้องถิ่น และสังคม
๕. บริหารจัดการมหาวิทยาลัยให้มีความคล่องตัว สู่การเปลี่ยนแปลงและการพัฒนาอย่าง  
ต่อเนื่องและยั่งยืน

### อัตลักษณ์

เก่งไอที มีจิตอาสา สื่อสารภาษามลายูกลางได้

### ประเด็นยุทธศาสตร์

- ยุทธศาสตร์ที่ ๑ การพัฒนาคุณภาพการศึกษา
- ยุทธศาสตร์ที่ ๒ การวิจัยและนวัตกรรมเพื่อการพัฒนาท้องถิ่น
- ยุทธศาสตร์ที่ ๓ การส่งเสริมและพัฒนาท้องถิ่นเพื่อความยั่งยืน
- ยุทธศาสตร์ที่ ๔ การศึกษาและการพัฒนาเพื่อความมั่นคง
- ยุทธศาสตร์ที่ ๕ การพัฒนาระบบบริหารจัดการให้มีประสิทธิภาพ

## กลยุทธ์/ยุทธวิธี

๑. พัฒนานักศึกษาให้มีทักษะในศตวรรษที่ ๒๑
๒. เพิ่มขีดความสามารถของชุมชนท้องถิ่นในการแก้ไขปัญหาความเหลื่อมล้ำ และสร้างความเป็นธรรมทางการศึกษา เศรษฐกิจ สังคม และสิ่งแวดล้อม
๓. เพิ่มประสิทธิภาพระบบบริหารจัดการ
๔. เพิ่มขีดความสามารถของบุคลากร
๕. เสริมสร้างสันติสุขในพื้นที่ชายแดนภาคใต้ด้วยการศึกษา

## คุณลักษณะบัณฑิต

๑. ภูมิปัญญา
  - ๑.๑ มีทักษะการคิดวิเคราะห์ การคิดสร้างสรรค์ การตัดสินใจ และการแก้ปัญหา
  - ๑.๒ มีทักษะในการสื่อสารและการใช้เทคโนโลยีสารสนเทศ
๒. ภูมิธรรม
  - ๒.๑ มีระเบียบวินัย เคารพกฎหมาย รัก(ษ์)องค์กร ท้องถิ่นและประเทศชาติ
  - ๒.๒ มีคุณธรรมตามกรอบวิชาชีพ
  - ๒.๓ มีน้ำใจ อุทิศตน และคำนึงถึงผลประโยชน์ของส่วนรวม และของชาติมากกว่าผลประโยชน์ของตนเอง
๓. ภูมิฐาน
  - ๓.๑ มีทักษะการใช้ภาษาไทย ภาษาอังกฤษ และภาษามลายู
  - ๓.๒ มีสุนทรีย์และค่านิยมที่ดี
  - ๓.๓ มีทักษะในการปรับตัวข้ามวัฒนธรรม
  - ๓.๔ มีความภูมิใจในตนเอง สถาบัน ท้องถิ่น และประเทศชาติ

## เป้าหมายการจัดทำแผนพัฒนานักศึกษา มหาวิทยาลัยราชภัฏยะลา ปีการศึกษา ๒๕๖๗

การพัฒนานักศึกษาเป็นภารกิจหนึ่งของกองพัฒนานักศึกษา จัดทำขึ้นโดยกองพัฒนานักศึกษา มหาวิทยาลัยราชภัฏยะลา ร่วมกับคณะ สำนักและสถาบันที่เกี่ยวข้อง วัตถุประสงค์เพื่อใช้เป็นแนวทางในการพัฒนานักศึกษา มหาวิทยาลัยราชภัฏยะลาให้สอดคล้องกับยุทธศาสตร์และนโยบายต่างๆ อาทิ พระบรมราโชบายด้านการศึกษาของในหลวงรัชการที่ ๑๐ แผนพัฒนาเศรษฐกิจและสังคมแห่งชาติ แผนยุทธศาสตร์ชาติ ๒๐ ปี นโยบายการผลิตบัณฑิตที่วิศวกรสังคม และสอดคล้องกับคุณลักษณะบัณฑิตในศตวรรษที่ ๒๑ และยุทธศาสตร์มหาวิทยาลัยราชภัฏยะลา ๒๐ ปี (พ.ศ.๒๕๖๑-๒๕๘๐) รวมทั้ง ต้องพิจารณาในมิติของกรอบมาตรฐานคุณวุฒิระดับอุดมศึกษา (TQF) ซึ่งเป็นกรอบมาตรฐานคุณวุฒิของบัณฑิตในระดับประเทศ และเป็นฐานคิดที่สัมพันธ์กับการกำหนดคุณลักษณะของบัณฑิตที่พึงประสงค์ของมหาวิทยาลัย ซึ่งประกอบด้วยรายละเอียด ดังนี้

### พระบรมราโชบายด้านการศึกษา

พระบรมราโชบายด้านการศึกษาของในหลวงรัชการที่ ๑๐ การศึกษามุ่งสร้างพื้นฐานให้แก่ผู้เรียน ๔ ด้านสำคัญ คือ

๑. มีทัศนคติที่ถูกต้องต่อบ้านเมือง
  - ๑.๑ ความรู้ความเข้าใจต่อชาติบ้านเมือง
  - ๑.๒ ยึดมั่นในศาสนา
  - ๑.๓ มั่นคงในสถาบันกษัตริย์
  - ๑.๔ มีความเอื้ออาทรต่อครอบครัวและชุมชนของตน

๒. มีพื้นฐานชีวิตที่มั่นคง – มีคุณธรรม
  - ๒.๑ รู้จักแยกแยะสิ่งที่ดี – ชอบ / ชั่ว – ดี
  - ๒.๒ ปฏิบัติแต่สิ่งที่ดีที่ชอบ สิ่งที่ดีงาม
  - ๒.๓ ปฏิเสธสิ่งที่ไม่ดี สิ่งที่ไม่ดี
  - ๒.๔ ช่วยกันสร้างคนดีให้แก่บ้านเมือง

#### ๓. มีงานทำ – มีอาชีพ

๓.๑ การเลี้ยงดูลูกหลานในครอบครัว หรือการฝึกฝนอบรมในสถานศึกษาต้องมุ่งให้เด็ก และเยาวชน รักงาน สู้งาน ทำผลงานสำเร็จ

๓.๒ การฝึกฝนอบรมทั้งในหลักสูตร และนอกหลักสูตรต้องมีจุดมุ่งหมายให้ผู้เรียนทำงานเป็น และมีความภูมิใจในที่สุด

๓.๓ ต้องสนับสนุนผู้สำเร็จหลักสูตร มีอาชีพ มีงานทำ จนสามารถเลี้ยงตนเอง และครอบครัว

#### ๔. เป็นพลเมืองที่ดี

๔.๑ การเป็นพลเมืองดี เป็นหน้าที่ของทุกคน

๔.๒ ครอบครัวยุคใหม่ – สถานศึกษาและสถานประกอบการต้องส่งเสริมให้ทุกคนมีโอกาสหาหน้าที่เป็นพลเมืองดี

๔.๓ การเป็นพลเมืองดี คือ “เห็นอะไรที่จะทำเพื่อบ้านเมืองได้ก็ทำ” เช่นงานอาสาสมัคร งานบำเพ็ญประโยชน์ งานสาธารณกุศลให้ทำด้วยความมีน้ำใจ และความเอื้ออาทร

### แผนพัฒนาเศรษฐกิจและสังคมแห่งชาติ

แผนพัฒนาเศรษฐกิจและสังคมแห่งชาติ ฉบับที่ ๑๒ มีวิสัยทัศน์สำคัญ คือ “ประเทศมีความมั่นคง มั่งคั่ง ยั่งยืน เป็นประเทศพัฒนาแล้วด้วยการพัฒนาตามหลักปรัชญาของเศรษฐกิจพอเพียง” โดยมีหลักการสำคัญของแผนพัฒนา คือ

๑. ยึด “หลักปรัชญาของเศรษฐกิจพอเพียง”
๒. ยึด “คนเป็นศูนย์กลางการพัฒนา”
๓. ยึด “วิสัยทัศน์ภายใต้ยุทธศาสตร์ชาติ ๒๐ ปี”
๔. ยึด “เป้าหมายอนาคตประเทศไทยปี ๒๕๗๔”
๕. ยึด “หลักการเจริญเติบโตทางเศรษฐกิจที่ลดความเหลื่อมล้ำและขับเคลื่อนการเจริญเติบโตจากการเพิ่มผลิตภาพการผลิตบนฐานของการใช้ภูมิปัญญาและนวัตกรรม”
๖. ยึด “หลักการนำไปสู่การปฏิบัติให้เกิดผลสัมฤทธิ์อย่างจริงจังใน ๕ ปีที่ต่อยอดไปสู่ผลสัมฤทธิ์ที่เป็นเป้าหมายระยะยาว”

### แผนยุทธศาสตร์ชาติ ๒๐ ปี

ยุทธศาสตร์ชาติ ๒๐ ปี (พ.ศ.๒๕๖๔-๒๕๘๐) มียุทธศาสตร์ที่สำคัญ ๖ ด้าน คือ ๑) ยุทธศาสตร์ชาติด้านความมั่นคง ๒) ยุทธศาสตร์ชาติด้านการสร้างความสามารถในการแข่งขัน ๓) ยุทธศาสตร์ชาติด้านการพัฒนาและเสริมสร้างศักยภาพทรัพยากรมนุษย์ ๔) ยุทธศาสตร์ชาติด้านการสร้างโอกาสและความเสมอภาคทางสังคม ๕) ยุทธศาสตร์ชาติด้านการสร้างการเติบโตบนคุณภาพชีวิตที่เป็นมิตรกับสิ่งแวดล้อม และ ๖) ยุทธศาสตร์ชาติด้านการปรับสมดุลและพัฒนาระบบบริหารจัดการภาครัฐ สำหรับงานพัฒนานักศึกษามีความเกี่ยวข้องกับยุทธศาสตร์ชาติด้านการพัฒนาและเสริมสร้างศักยภาพทรัพยากรมนุษย์ โดยมุ่งพัฒนาคุณภาพชีวิต และความเป็นอยู่ที่ดีของนักศึกษา ส่งเสริมสนับสนุนให้เกิดการเรียนรู้ตลอดชีวิต และมุ่งพัฒนานักศึกษาให้เป็นส่วนหนึ่งในการพัฒนาสังคมและชุมชน โดยการปลูกฝังค่านิยมและวัฒนธรรมที่พึงประสงค์ พัฒนาศักยภาพตามขั้นปีหรือช่วงวัย การใช้กระบวนการวิศวกรรมสังคมในการเรียนรู้เพื่อให้สอดคล้องกับการเปลี่ยนแปลงในศตวรรษที่ ๒๑ การสร้างความตระหนักในความหลากหลายของมนุษย์ การมีสุขภาวะที่ดี และส่งเสริมศักยภาพด้านการกีฬา ซึ่งพันธกิจของกองพัฒนานักศึกษามีความสอดคล้องกับยุทธศาสตร์ชาติ ๒๐ ปี โดยเป้าหมายเพื่อพัฒนานักศึกษาให้มีคุณลักษณะตามที่ชาติต้องการ

### นโยบายการผลิตบัณฑิตวิศวกรสังคม

วิศวกรสังคมเกิดคุณลักษณะ ๔ ประการ คือ

- ๑) มีทัศนคติที่ดีและถูกต้อง

๒) มีพื้นฐานชีวิตที่มั่นคง เข้มแข็ง

๓) มีอาชีพ มีงานทำ และ

๔) เป็นพลเมืองดี มีระเบียบวินัย

วิศวกรสังคมเกิดทักษะ ๔ ประการ คือ

๑) ทักษะการคิดวิเคราะห์เชิงเหตุ-ผล เห็นปัญหาเป็นสิ่งท้าทาย

๒) ทักษะการสื่อสารองค์ความรู้เพื่อแก้ปัญหา

๓) ทักษะการทำงานร่วมกันโดยปราศจากข้อขัดแย้ง ระดมสรรพกำลังและทรัพยากรในการแก้ปัญหา และ

๔) ทักษะการสร้างนวัตกรรมชุมชน

### คุณลักษณะบัณฑิตในศตวรรษที่ ๒๑

คุณลักษณะบัณฑิตเป็นไปตามกรอบมาตรฐานคุณวุฒิแห่งชาติ (TQF) ๕ ประการ ประกอบด้วย

#### ๑. ด้านคุณธรรมจริยธรรม

(๑) ความซื่อสัตย์ เคารพในจรรยาบรรณวิชาชีพ

(๒) ความมีวินัย ตรงต่อเวลา รับผิดชอบต่อหน้าที่

(๓) ความอดทน อดกลั้น ขยัน อุทิศสละในการทำงาน

(๔) ความเสียสละ เห็นแก่ประโยชน์ส่วนรวม

(๕) การประพฤติตนอยู่ในศีลธรรมอันดี

#### ๒. ด้านความรู้

(๑) ความรู้เชิงวิชาการทั่วไป องค์ความรู้/ข่าวสารใหม่ๆ ทันท่วงทีเหตุการณ์

(๒) ความรู้ความสามารถ รู้ลึกในวิชาชีพ

(๓) ความสามารถในการนำความรู้ที่เรียนมาประยุกต์ไปใช้ในการปฏิบัติงานได้อย่างสร้างสรรค์

(๔) ความสามารถในการวิเคราะห์และแก้ไขปัญหาด้วยวิธีการที่เหมาะสมตามหลักวิชาการวิชาชีพ

(๕) ความสามารถในการบูรณาการความรู้ในวิชาชีพกับความรู้ในศาสตร์อื่น ๆ ที่เกี่ยวข้อง

#### ๓. ด้านทักษะทางปัญญา

(๑) ความสามารถในการวางแผนการทำงานได้อย่างเป็นระบบ

(๒) ความสามารถในการวิเคราะห์และสรุปประเด็นปัญหาที่เกิดขึ้น

(๓) ความสามารถในการแก้ปัญหาของงานได้อย่างเป็นระบบและใช้ข้อมูลประกอบการตัดสินใจ

(๔) มีความคิดริเริ่มสร้างสรรค์และสามารถต่อยอดองค์ความรู้จากความรู้เดิมได้

(๕) ความเป็นผู้แสวงหาความรู้เพิ่มเติม เรียนรู้ด้วยตนเองอย่างต่อเนื่อง



#### ๔. ด้านทักษะความสัมพันธ์ระหว่างบุคคลและความรับผิดชอบ

- (๑) ความสามารถในการสื่อสารกับผู้ร่วมงานได้อย่างมีประสิทธิภาพ
- (๒) ความเป็นผู้นำ ผู้ริเริ่มแสดงประเด็นในการแก้ไขปัญหา พร้อมทั้งแสดงจุดยืนตามหลักวิชาการอย่างเหมาะสม
- (๓) ความสามารถในการปรับตัวและทำงานร่วมกับผู้อื่น ทั้งในฐานะผู้นำและผู้ตามตามที่ได้รับมอบหมายได้อย่างมีประสิทธิภาพ
- (๔) ความสามารถในการปรับตัวให้เข้ากับระบบงาน
- (๕) ความตระหนักในบทบาทและหน้าที่ที่พึงมีต่อตนเองและสังคม
- (๖) มีจิตสำนึกด้านความปลอดภัยในการปฏิบัติงาน การรักษาสภาพแวดล้อม

#### ๕. ด้านทักษะการวิเคราะห์เชิงตัวเลขการสื่อสารและการใช้เทคโนโลยีสารสนเทศ

- (๑) ความสามารถในการใช้โปรแกรมคอมพิวเตอร์สำหรับการทำงานที่เกี่ยวข้องกับวิชาชีพ
- (๒) ความสามารถในการวิเคราะห์ สังเคราะห์ข้อมูลสารสนเทศ และประยุกต์ใช้ในการทำงาน
- (๓) ความสามารถในการใช้ภาษาไทยในการสื่อสารทั้งการพูด การเขียน และการสื่อความหมายโดยใช้สัญลักษณ์
- (๔) ความสามารถในการใช้ภาษาอังกฤษ หรือภาษาอื่น ๆ ที่เกี่ยวข้องในการทำงาน
- (๕) ความสามารถในการใช้เทคโนโลยีสารสนเทศในการแสวงหาข้อมูล/การนำเสนองาน/การปฏิบัติงานให้บรรลุเป้าหมาย

นอกจากคุณลักษณะบัณฑิตในศตวรรษที่ ๒๑ ต้องมีทักษะที่จำเป็น ๓ ประการ คือ

๑. ทักษะการเรียนรู้และนวัตกรรม
๒. ทักษะด้านสารสนเทศสื่อและเทคโนโลยี
๓. ทักษะชีวิตและการทำงาน

#### ยุทธศาสตร์มหาวิทยาลัยราชภัฏยะลา ๒๐ ปี (พ.ศ.๒๕๖๑-๒๕๘๐)

มหาวิทยาลัยราชภัฏยะลาก่อกำเนิดจากโรงเรียนฝึกหัดครูและได้รับการยกฐานะเป็นมหาวิทยาลัยราชภัฏยะลา ตามพระราชบัญญัติมหาวิทยาลัยราชภัฏ พ.ศ.๒๕๔๗ การพัฒนาของมหาวิทยาลัยอยู่บนพื้นฐานความเข้มแข็ง และความสามารถทางวิชาการที่มีมาแต่เดิม โดยเฉพาะด้านการผลิตครู ปัจจุบันมหาวิทยาลัยได้เร่งปรับตัวให้สอดคล้องกับการเปลี่ยนแปลงอย่างต่อเนื่องภายใต้ปรัชญา “สร้างพลังปัญญาเพื่อพัฒนาท้องถิ่นชายแดนใต้” และการดำเนินงานตามหลักการบริหารจัดการที่คำนึงถึงการปรับตัวพร้อมรับแนวโน้มบริบทที่เปลี่ยนแปลงไปอย่างรวดเร็ว เพื่อให้บรรลุวิสัยทัศน์องค์กร “มหาวิทยาลัยคลังปัญญาแห่งชายแดนใต้” (University of WISDOM Bank) อย่างยั่งยืนต่อไป

การจัดทำยุทธศาสตร์มหาวิทยาลัยราชภัฏยะลา ๒๐ ปี (พ.ศ.๒๕๖๑-๒๕๘๐) เพื่อเป็นแนวทางการยกระดับคุณภาพมาตรฐานของมหาวิทยาลัยอันจะนำไปสู่การพัฒนาและยกระดับคุณภาพมาตรฐานชีวิตของประชาชนในชุมชนท้องถิ่นอย่างแท้จริง โดยมหาวิทยาลัยได้กำหนดตำแหน่งเป้าหมายทิศทางและพันธกิจโดยมีจุดเน้นและอัตลักษณ์ ๔ กลุ่มสาขาวิชา คือ การผลิตและพัฒนาวิชาชีพครู อุตสาหกรรม

การเกษตรและอาหาร อุตสาหกรรมบริการและสุขภาพ และภาษา ศิลปะและวัฒนธรรม ซึ่งสอดคล้องกับ ศักยภาพและบริบทของพื้นที่ชายแดนภาคใต้

การผลิตบัณฑิตตามยุทธศาสตร์มหาวิทยาลัยราชภัฏยะลา ๒๐ ปี (พ.ศ.๒๕๖๑-๒๕๘๐) มุ่งเน้นผลิตบัณฑิตให้เป็นนักปฏิบัติ มีสมรรถนะสำหรับการประกอบอาชีพและการดำรงชีวิตในศตวรรษที่ ๒๑ เป็นคลังปัญญาของชุมชนและท้องถิ่น โดยมียุทธศาสตร์ที่ ๑ การพัฒนาคุณภาพการศึกษา เป็นหัวใจสำคัญในการพัฒนานักศึกษา โดย บัณฑิตต้องมีสมรรถนะตามความต้องการของท้องถิ่นและประเทศ บ่มเพาะนักศึกษาสู่การเป็นนวัตกรรม สามารถสร้างสรรค์นวัตกรรมได้ รวมทั้ง มีหลักสูตรที่ร่วมกับสถานประกอบการ ภายนอก มีหลักสูตรระยะสั้น และมีเครือข่ายจัดการเรียนรู้เชิงพื้นที่ โดยนักศึกษาต้องมีทักษะในศตวรรษที่ ๒๑ เป็นสำคัญ

### คุณลักษณะบัณฑิตที่พึงประสงค์ของมหาวิทยาลัยราชภัฏยะลา

คุณลักษณะบัณฑิตที่พึงประสงค์ของมหาวิทยาลัยราชภัฏยะลามี ๓ คุณลักษณะ ประกอบด้วย

#### ภูมิปัญญา

๑. มีทักษะการคิดวิเคราะห์ การคิดสร้างสรรค์ การตัดสินใจ และการแก้ปัญหา
๒. มีทักษะในการสื่อสาร และใช้เทคโนโลยีสารสนเทศ

#### ภูมิธรรม

๓. มีระเบียบวินัย เคารพกฎหมาย รัก(ษ์) องค์กร ท้องถิ่น และประเทศชาติ
๔. มีคุณธรรมตามกรอบวิชาชีพ
๕. มีน้ำใจ อุทิศตน และคำนึงถึงผลประโยชน์ของส่วนรวม และของชาติมากกว่าผลประโยชน์ของตนเอง

#### ภูมิฐาน

๖. มีทักษะในการใช้ภาษาไทย ภาษาอังกฤษ และภาษามลายู
๗. มีสุนทรี และค่านิยมที่ดี
๘. มีทักษะในการปรับตัวข้ามวัฒนธรรม
๙. มีความภาคภูมิใจในตนเองสถาบันท้องถิ่น และประเทศชาติ

กองพัฒนานักศึกษา จึงได้พัฒนาโครงการกิจกรรมต่างๆ ที่สนับสนุนส่งเสริมให้นักศึกษาได้เข้าร่วมกิจกรรมให้ครอบคลุมทั้ง ๕ ประเภท ตลอดจนองค์กรนักศึกษา มีส่วนร่วมในการเป็นผู้ดำเนินโครงการกิจกรรมต่างๆ โดยตอบสนองต่อเป้าหมาย ในการจัดทำแผนพัฒนานักศึกษา ดังกิจกรรมต่อไปนี้

- ๑) กิจกรรมส่งเสริมคุณลักษณะบัณฑิตที่พึงประสงค์ที่กำหนดโดยสถาบัน
- ๒) กิจกรรมกีฬาหรือกิจกรรมส่งเสริมสุขภาพ
- ๓) กิจกรรมบำเพ็ญประโยชน์หรือรักษาสีงแวดล้อม
- ๔) กิจกรรมเสริมสร้างคุณธรรมและจริยธรรม
- ๕) กิจกรรมส่งเสริมศิลปะและวัฒนธรรม

กิจกรรมดังกล่าวข้างต้น กองพัฒนานักศึกษา จึงได้จัดทำแผนการจัดกิจกรรมพัฒนานักศึกษา โดยให้คณะ บุคลากร และนักศึกษา มีส่วนร่วมในการจัดทำแผน และการจัดกิจกรรมพัฒนานักศึกษาของ มหาวิทยาลัยอีกทั้งต้องสอดคล้องกับตัวชี้วัดในการประกันคุณภาพการศึกษาภายใน โดยมีวัตถุประสงค์ ดังนี้

๑. เพื่อส่งเสริมให้บัณฑิตมีคุณลักษณะที่พึงประสงค์ตามที่กำหนดไว้
๒. เพื่อส่งเสริมให้นักศึกษามีสุขภาพพลานามัยที่สมบูรณ์
๓. เพื่อส่งเสริมให้นักศึกษามีจิตอาสา รักษาและหวงแหนสิ่งแวดล้อม
๔. เพื่อส่งเสริมให้นักศึกษาเป็นคนดีมีคุณธรรมและจริยธรรม
๕. เพื่อส่งเสริมให้นักศึกษารู้คุณค่าและรักษาศิลปวัฒนธรรมของท้องถิ่นและของชาติ
๖. เพื่อส่งเสริมให้นักศึกษามีความรู้ความเข้าใจและนำหลักการประกันคุณภาพมาใช้ในการปฏิบัติงาน

#### การประเมินความสำเร็จตามวัตถุประสงค์ของแผนพัฒนานักศึกษา

๑. โครงการมีผลการดำเนินงานบรรลุตามตัวชี้วัดและเป้าหมายของโครงการ ไม่น้อยกว่า ร้อยละ ๘๕
๒. โครงการพัฒนานักศึกษาได้ดำเนินการเป็นไปตามแผนที่วางไว้ ไม่น้อยกว่าร้อยละ ๘๕
๓. นักศึกษา/ผู้เข้าร่วมโครงการ มีความพึงพอใจในการเข้าร่วมโครงการ ไม่น้อยกว่าร้อยละ ๘๕

**ตารางที่ ๑** ความเชื่อมโยงระหว่างกรอบมาตรฐานคุณวุฒิแห่งชาติ และคุณลักษณะบัณฑิตที่พึงประสงค์ของมหาวิทยาลัยราชภัฏยะลา

กรอบมาตรฐานคุณวุฒิแห่งชาติ	คุณลักษณะบัณฑิตที่พึงประสงค์ของมหาวิทยาลัย
๑. ด้านคุณธรรมจริยธรรม	<b>ภูมิธรรม</b> ๔. มีคุณธรรมตามกรอบวิชาชีพ  <b>ภูมิฐาน</b> ๗. มีสุนทรีย์ และค่านิยมที่ดี
๒. ด้านความรู้	<b>ภูมิฐาน</b> ๖. มีทักษะในการใช้ภาษาไทย ภาษาอังกฤษ และภาษามลายู
๓. ด้านทักษะทางปัญญา	<b>ภูมิฐาน</b> ๖. มีทักษะในการใช้ภาษาไทย ภาษาอังกฤษ และภาษามลายู ๘. มีทักษะในการปรับตัวข้ามวัฒนธรรม

ตารางที่ ๑ (ต่อ)

กรอบมาตรฐานคุณวุฒิแห่งชาติ	คุณลักษณะบัณฑิตที่พึงประสงค์ของมหาวิทยาลัย
๔. ด้านทักษะความสัมพันธ์ระหว่างบุคคลและความรับผิดชอบ	<b>ภูมิฐาน</b> ๓. มีระเบียบวินัย เคารพกฎหมาย รัก(ษ์)องค์กร ท้องถิ่น และประเทศชาติ ๕. มีน้ำใจ อุทิศตน และคำนึงถึงผลประโยชน์ของส่วนรวม และของชาติมากกว่าผลประโยชน์ของตนเอง ๙. มีความภาคภูมิใจในตนเองสถาบันท้องถิ่น และประเทศชาติ
๕. ด้านทักษะการวิเคราะห์เชิงตัวเลขการสื่อสารและการใช้เทคโนโลยีสารสนเทศ	<b>ภูมิปัญญา</b> ๒.๒.๑ มีทักษะการคิดวิเคราะห์ การคิดสร้างสรรค์ การตัดสินใจ และการแก้ปัญหา ๒.๒.๒ มีทักษะในการสื่อสาร และการใช้เทคโนโลยีสารสนเทศ

การวิเคราะห์จุดแข็ง จุดอ่อน โอกาส และอุปสรรค การจัดกิจกรรมพัฒนานักศึกษา

**จุดแข็ง (Strengths)**

- มีแผนพัฒนานักศึกษาที่สอดคล้องกับพระบรมราโชบายของในหลวงรัชการที่ ๑๐ นโยบายพัฒนานักศึกษาให้เป็นวิศวกรสังคม แผนยุทธศาสตร์ชาติ แผนพัฒนาเศรษฐกิจและสังคมแห่งชาติ ยุทธศาสตร์มหาวิทยาลัย ๒๐ ปี และกรอบมาตรฐานคุณวุฒิ
- กิจกรรม / โครงการมีความหลากหลายตามอัตลักษณ์ด้านศาสนา ประเพณี และวัฒนธรรม
- กิจกรรมสอดคล้องกับการเปลี่ยนแปลง
- มีระบบการบันทึกกิจกรรมของนักศึกษา
- มีสถานที่สำหรับองค์กรนักศึกษา และชมรมนักศึกษา
- มีช่องทางการประชาสัมพันธ์ที่รวดเร็ว
- มีบุคลากรในกองพัฒนานักศึกษามีความมุ่งมั่น ตั้งใจ พร้อมที่จะปฏิบัติงานเพื่อให้เกิดประโยชน์แก่องค์กร
- มีอาคารปฏิบัติงานเฉพาะ
- มีระบบสารสนเทศและโซเชียลมีเดีย มาช่วยสนับสนุนการดำเนินงานให้เกิดประสิทธิภาพมากยิ่งขึ้น
- มีบุคลากรให้คำแนะนำหรือเป็นที่ปรึกษาที่ดี
- คณะต่างๆ ให้ความร่วมมือและสนับสนุนกิจกรรมของนักศึกษา

- นักศึกษามีความสามารถด้านภาษา อาทิ ภาษามลายู ภาษาจีน

### จุดอ่อน (Weaknesses)

- ขาดบุคลากรด้านนันทนาการ สันทนาการ
- งบประมาณในบางกิจกรรมไม่เพียงพอ อาทิ สำหรับกิจกรรมการแข่งขันกีฬา  
ระดับประเทศ
- งบประมาณในการขับเคลื่อนกิจกรรมโครงการของผู้นำนักศึกษาไม่เพียงพอ
- วัสดุ อุปกรณ์ล้ำสมัย เสื่อมสภาพ อาทิ เครื่องคอมพิวเตอร์ที่ใช้ในการปฏิบัติงาน เครื่อง  
ปริ้นเตอร์ทั้งของบุคลากรและองค์กรนักศึกษา
- สนามฟุตบอลในการทำกิจกรรมด้านกีฬา
- พื้นที่ในการพบปะหรือทำกิจกรรมมีจำกัดหรือมีขนาดเล็กเกินไป
- นักศึกษามีช่วงเวลาในการทำกิจกรรมน้อย อาทิ ทุกวันพุธบ่ายโมงเป็นต้นไปเป็นช่วง  
ของกิจกรรมแต่มีการจัดการเรียนการสอนในบางคณะ บางสาขาวิชา
- คณะกับมหาวิทยาลัยดำเนินกิจกรรมที่ไม่สอดคล้องกัน อาทิ มหาวิทยาลัยสนับสนุนให้  
ดำเนินกิจกรรมวิศวกรรมสังคม คณะต่างๆ ให้ความสำคัญกับโครงการที่เป็นอัตลักษณ์ของแต่ละคณะ
- ชื่อกิจกรรมขาดความน่าสนใจ
- นักศึกษามีความสนใจที่จะร่วมกิจกรรมน้อย

### โอกาส (Opportunities)

- นโยบายของท่านองคมนตรีในการพัฒนาสมรรถนะของนักศึกษา
- มหาวิทยาลัยตั้งอยู่ในพื้นที่พิเศษ ทำให้ได้รับการสนับสนุนจากหน่วยงานภาครัฐ
- หน่วยงานภายนอกเข้ามาจัดกิจกรรมพัฒนานักศึกษาอย่างต่อเนื่อง อาทิ สาธารณสุข  
ในการตรวจมะเร็งเต้านมด้วยตนเอง
- ชุมชนในพื้นที่ ๓ จังหวัดให้ความร่วมมือเป็นแหล่งเรียนรู้ของนักศึกษานอกห้องเรียน
- ภาคธุรกิจให้การสนับสนุนแหล่งฝึกทักษะ

### อุปสรรค (Threats)

- งบประมาณของหน่วยงานภาครัฐที่สนับสนุนมหาวิทยาลัยน้อยลง ทำให้กระทบต่อ  
งบประมาณกิจกรรมของนักศึกษา
- ความเป็นอยู่ของนักศึกษาบางส่วนไม่เอื้อ ซึ่งบางกิจกรรมต้องมีการสมทบเงิน
- กิจกรรมที่สะท้อนวิถีการดำเนินชีวิตเกิดขึ้นเพียงมิติเดียว เนื่องจากนักศึกษาจากพื้นที่  
นอกเหนือจาก ๓ จังหวัดชายแดนใต้มาเรียนน้อย
- ความไม่เข้าใจต่อสังคมพหุวัฒนธรรมในพื้นที่ทำให้เกิดอุปสรรคในการจัดกิจกรรม
- จากสถานการณ์ความไม่สงบของพื้นที่ในสามจังหวัดชายแดนภาคใต้ ทำให้ขาดโอกาส  
ในการเป็นเจ้าภาพจัดกิจกรรม

## กองพัฒนานักศึกษา มหาวิทยาลัยราชภัฏยะลา

### บทนำ

กองพัฒนานักศึกษา มหาวิทยาลัยราชภัฏยะลา เดิมมีฐานะเป็นฝ่ายกิจการนักศึกษาในวิทยาลัยครูยะลา ตามประกาศกระทรวงศึกษาธิการ ต่อมาในปี พ.ศ. ๒๕๑๘ ได้มีประกาศใช้พระราชบัญญัติวิทยาลัยครู พ.ศ. ๒๕๑๘ วิทยาลัยครูได้รับการยกฐานะตามพระราชบัญญัติให้สามารถผลิตครูได้ถึงระดับปริญญาตรี และได้มีประกาศการแบ่งส่วนราชการในวิทยาลัยครูใหม่ โดยได้รับยกฐานะเป็นสำนักกิจการนักศึกษา มีฐานะเทียบเท่าคณะวิชา ประกอบด้วยฝ่ายต่าง ๆ ๔ ฝ่าย คือ

๑. ฝ่ายเลขานุการ
๒. ฝ่ายสวัสดิการนักศึกษา
๓. ฝ่ายแนะแนวนักศึกษา
๔. ฝ่ายพัฒนาบุคลิกภาพนักศึกษา

วันที่ ๒๗ ธันวาคม ๒๕๔๒ สถาบันราชภัฏยะลาได้มีประกาศเรื่องโครงการสร้างการบริหารงานในสถาบันราชภัฏยะลา เพื่อให้การบริหารและการดำเนินงานต่าง ๆ เป็นไปอย่างมีระบบ มีความคล่องตัว และสามารถรองรับภารกิจของสถาบันได้อย่างมีประสิทธิภาพ ในส่วนของสำนักกิจการนักศึกษาได้แบ่งโครงสร้างการบริหารงาน ดังนี้

๑. สำนักงานเลขานุการ
๒. กลุ่มงานสวัสดิการนักศึกษา
๓. กลุ่มงานพัฒนานักศึกษา
๔. กลุ่มงานกิจกรรมนักศึกษา
๕. กลุ่มงานแนะแนวสนเทศ

วันที่ ๖ พฤษภาคม ๒๕๔๘ มหาวิทยาลัยได้มีประกาศ เรื่อง การจัดโครงสร้างการบริหารงานภายในมหาวิทยาลัยราชภัฏยะลา เพื่อรองรับการเปลี่ยนแปลงตามพระราชบัญญัติมหาวิทยาลัยราชภัฏ พ.ศ. ๒๕๔๗ ทำให้มีการปรับเปลี่ยนโครงสร้างของสำนักกิจการนักศึกษาเป็น กองพัฒนานักศึกษา มีฐานะเทียบเท่ากอง สังกัดสำนักงานอธิการบดี ประกอบด้วยฝ่ายต่าง ๆ ๔ ฝ่าย ได้แก่

๑. ฝ่ายกิจกรรมนักศึกษา
๒. ฝ่ายพัฒนานักศึกษา
๓. ฝ่ายสวัสดิการนักศึกษา
๔. ฝ่ายแนะแนวและบริการอาชีพ

มหาวิทยาลัยได้มีประกาศ เรื่อง การจัดการจัดโครงสร้างการบริหารงานภายในมหาวิทยาลัยราชภัฏยะลา ลงวันที่ ๒๐ ตุลาคม พ.ศ. ๒๕๔๙ ทำให้มีการปรับเปลี่ยนโครงสร้างประกอบด้วยงานต่าง ๆ ดังนี้

๑. งานบริหารทั่วไป
๒. งานพัฒนานักศึกษา
๓. งานสวัสดิการนักศึกษา

#### ๔. งานแนะแนว

##### บุคลากร

##### รองอธิการบดีฝ่ายพัฒนานักศึกษาและมวลชนสัมพันธ์

ผู้ช่วยศาสตราจารย์ ดร.บุญสิทธิ์ ไชยชนะ

##### ผู้อำนวยการกองพัฒนานักศึกษา

ผู้ช่วยศาสตราจารย์ ดร.เพ็ญนภา เกื้อเกตุ

##### หัวหน้างานกองพัฒนานักศึกษา

นายอรุณ หนูสอน

หัวหน้างานบริหารทั่วไป

นายแวยูฮัน หะยีแวนาแว

หัวหน้างานพัฒนานักศึกษา

นางสาวจีราพร จินดาดวง

หัวหน้างานแนะแนว

นายสุรศักดิ์ เหมือนเมือง

หัวหน้างานสวัสดิการนักศึกษา

##### นักวิชาการศึกษา

นายแวยูฮัน หะยีแวนาแว

พนักงานมหาวิทยาลัย

นายวัฒน์ บุญเกตุ

พนักงานมหาวิทยาลัย

นางจีระภา บุญเกตุ

พนักงานมหาวิทยาลัย

นางสาวสุไรรณี มุซอ

พนักงานมหาวิทยาลัย

นายสุโฮมี ลือโปะ

พนักงานมหาวิทยาลัย

นายอานัส เป็ญฮาวัน

พนักงานมหาวิทยาลัย

นายมะซูรี เจ๊ะเต็ง

พนักงานมหาวิทยาลัย

##### นักสุขศึกษา

นางสาวการีมะห์ มุซอ

พนักงานมหาวิทยาลัย

##### นักแนะแนวการศึกษาและอาชีพ

นางสาวจีราพร จินดาดวง

พนักงานมหาวิทยาลัย

นายมุฮัมหมัด อาลี

พนักงานมหาวิทยาลัย

##### เจ้าหน้าที่ธุรการ

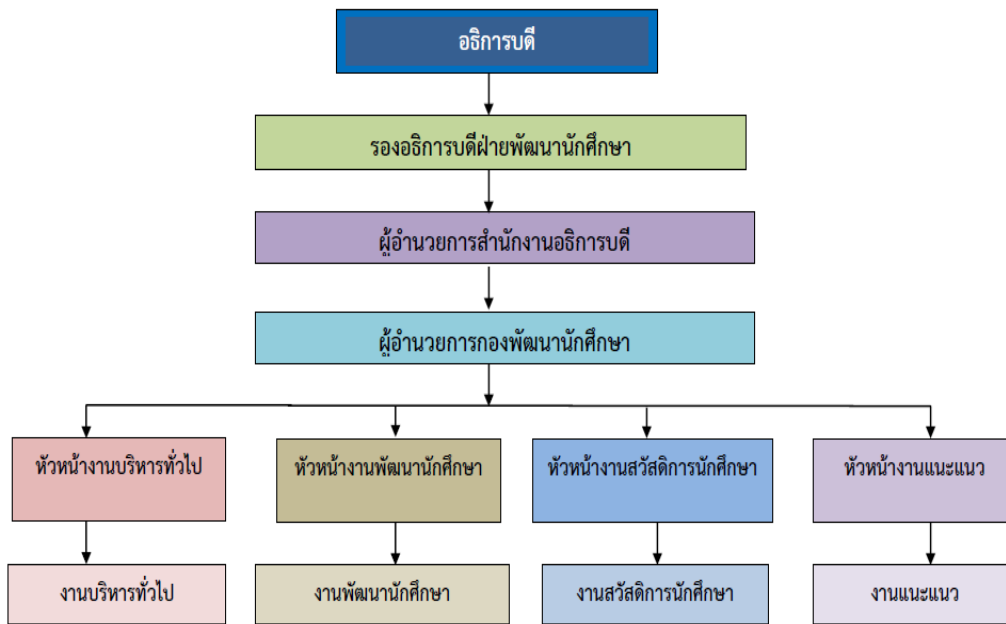
นายสุรศักดิ์ เหมือนเมือง

พนักงานราชการ

นางสาวซีเยะ แมเลาะ

พนักงานราชการ

## โครงสร้างองค์กร



## ปรัชญา

พัฒนานักศึกษา ส่งเสริมกิจกรรม นำจิตอาสา

## วิสัยทัศน์

เป็นหน่วยงานสนับสนุนด้านกิจกรรม จัดสวัสดิการและบริการ มุ่งพัฒนานักศึกษาสู่การเป็นบัณฑิตที่พึงประสงค์

## พันธกิจ

๑. ส่งเสริมให้นักศึกษา มีคุณธรรม จริยธรรม มีระเบียบวินัยต่อตนเอง มหาวิทยาลัย สังคม และประเทศชาติ
๒. ส่งเสริมและพัฒนาอัตลักษณ์ให้แก่ นักศึกษา มีจิตอาสา
๓. จัดบริการสวัสดิการแก่นักศึกษาในด้านต่างๆ เช่น ทุนการศึกษา หอพักนักศึกษา บริการให้คำปรึกษาแนะแนวอาชีพ กองทุนสวัสดิภาพและกิจกรรมนักศึกษา คลินิกสุขภาพ การผ่อนผันการเข้ารับราชการทหารกองเกิน และศูนย์บริการนักศึกษาผู้พิการ เพื่อให้ นักศึกษาได้ใช้ชีวิตอยู่ในมหาวิทยาลัยอย่างมีความสุขที่ดี
๔. ส่งเสริมสนับสนุนให้บุคลากร นักศึกษาเข้าร่วมกิจกรรม เพื่อเปิดโลกทัศน์และเสริมสร้างประสบการณ์การเรียนรู้ร่วมกับท้องถิ่น

## วัตถุประสงค์ (Objective)

๑. เพื่อพัฒนานักศึกษาให้เป็นบัณฑิตที่มีอัตลักษณ์ จิตอาสา สู้งาน มีคุณธรรมจริยธรรมเป็นที่ยอมรับของสังคม



๒. เพื่อพัฒนานักศึกษาให้เป็นบัณฑิตที่มีประสบการณ์ในการทำงานร่วมกับผู้อื่น รวมทั้งเป็นผู้มีทักษะในการนำผู้อื่น และเป็นผู้ร่วมงานที่ดี

๓. เพื่อพัฒนานักศึกษาให้เป็นผู้มีสุขภาพพลานามัยที่แข็งแรง และสมบูรณ์ทั้งกายและจิตใจ

### ยุทธศาสตร์ของการพัฒนานักศึกษา

ยุทธศาสตร์ที่ ๑ การพัฒนานักศึกษาให้เป็นบัณฑิตที่พึงประสงค์ มหาวิทยาลัยราชภัฏยะลา

ยุทธศาสตร์ที่ ๒ ส่งเสริมให้นักศึกษา มีคุณธรรม จริยธรรม มีระเบียบวินัยต่อตนเอง

มหาวิทยาลัย สังคม และประเทศชาติ

### กลยุทธ์

๑. กิจกรรมส่งเสริมคุณลักษณะบัณฑิตที่พึงประสงค์ที่กำหนดโดยสถาบัน
๒. กิจกรรมกีฬาหรือกิจกรรมส่งเสริมสุขภาพ
๓. กิจกรรมบำเพ็ญประโยชน์หรือรักษาสิ่งแวดล้อม
๔. กิจกรรมเสริมสร้างคุณธรรมและจริยธรรม
๕. กิจกรรมส่งเสริมศิลปะและวัฒนธรรม

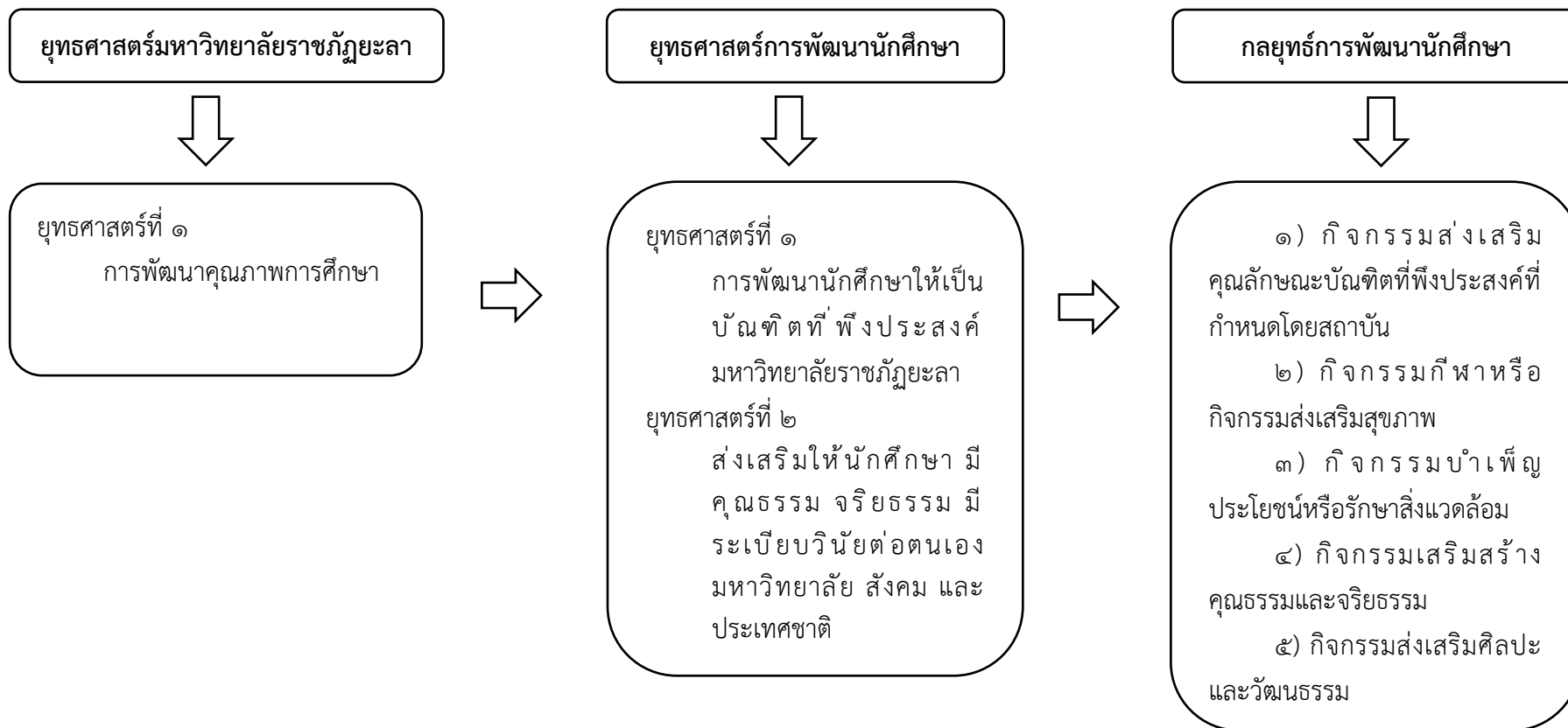
### ประเด็นยุทธศาสตร์

๑. พัฒนานักศึกษาให้มีทักษะในศตวรรษที่ ๒๑
๒. เพิ่มขีดความสามารถของชุมชนท้องถิ่นในการแก้ไขปัญหาความเหลื่อมล้ำและสร้างความเป็นธรรมทางการศึกษา เศรษฐกิจ สังคม และสิ่งแวดล้อม
๓. เสริมสร้างสันติสุขในพื้นที่ชายแดนใต้ด้วยการศึกษา
๔. การพัฒนาระบบบริหารจัดการให้มีประสิทธิภาพ

### เป้าประสงค์เชิงยุทธศาสตร์

๑. บัณฑิตมหาวิทยาลัยราชภัฏยะลา ทรงภูมิปัญญา ภูมิธรรม และภูมิฐาน
๒. นักศึกษามีความสามารถและศักยภาพในการดำรงชีพเหมาะสมกับศตวรรษที่ ๒๑ ด้วยกระบวนการวิศวกรสังคม
  - ๒.๑ ทักษะการคิดวิเคราะห์เชิงเหตุ - ผล เห็นปัญหาเป็นสิ่งท้าทาย (นักคิด)
  - ๒.๒ ทักษะในการสื่อสารองค์ความรู้เพื่อการแก้ปัญหา (นักสื่อสาร)
  - ๒.๓ ทักษะในการทำงานร่วมกับผู้อื่น ระดมสรรพกำลัง ทรัพยากรเพื่อแก้ปัญหา (นักประสานงาน)
  - ๒.๔ ทักษะการสร้างนวัตกรรมเพื่อแก้ปัญหาสังคม (นักสร้างนวัตกรรม)
๓. มีวิถีชีวิตในการอยู่ร่วมกันอย่างมีสันติสุข
๔. มีรูปแบบและวิธีการเสริมสร้าง และอนุรักษ์ศิลปวัฒนธรรมไทยและท้องถิ่น
๕. มีระบบการให้บริการแนะแนว และสวัสดิการนักศึกษา

แผนผังความเชื่อมโยงระหว่างยุทธศาสตร์มหาวิทยาลัยราชภัฏยะลา ๒๐ ปี (พ.ศ.๒๕๖๐-๒๕๗๙)  
กับแผนยุทธศาสตร์การพัฒนานักศึกษา และกลยุทธ์ของแผนพัฒนานักศึกษา



ภาพ ๑ แผนผังความเชื่อมโยงระหว่างยุทธศาสตร์มหาวิทยาลัยราชภัฏยะลา ๒๐ ปี (พ.ศ.๒๕๖๐-๒๕๗๙)  
กับแผนยุทธศาสตร์การพัฒนานักศึกษา และกลยุทธ์ของแผนพัฒนานักศึกษา

ตารางที่ ๒ ความเชื่อมโยงคุณลักษณะบัณฑิตที่พึงประสงค์ กับแผนยุทธศาสตร์ กลยุทธ์ และตัวชี้วัดของการพัฒนานักศึกษา

คุณลักษณะบัณฑิตที่พึงประสงค์	ประเด็นยุทธศาสตร์การพัฒนานักศึกษา	กลยุทธ์	จำนวน ตัวชี้วัด
<p><b>ภูมิปัญญา</b></p> <p>๑. มีทักษะการคิดวิเคราะห์ การคิดสร้างสรรค์ การตัดสินใจ และการแก้ปัญหา</p> <p>๒. มีทักษะในการสื่อสาร และ การใช้เทคโนโลยีสารสนเทศ</p> <p><b>ภูมิธรรม</b></p> <p>๓. มีระเบียบวินัย เคารพกฎหมาย รัก(ษ์) องค์กร ท้องถิ่น และประเทศชาติ</p> <p>๔. มีคุณธรรมตามกรอบวิชาชีพ</p> <p>๕. มีน้ำใจ อุทิศตน และคำนึงถึงผลประโยชน์ของส่วนรวม และของชาติมากกว่าผลประโยชน์ของตนเอง</p> <p><b>ภูมิฐาน</b></p> <p>๖. มีทักษะในการใช้ภาษาไทย ภาษาอังกฤษ และภาษา มลายู</p> <p>๗. มีสุนทรีย์ และค่านิยมที่ดี</p> <p>๘. มีทักษะในการปรับตัวข้ามวัฒนธรรม</p> <p>๙. มีความภาคภูมิใจในตนเองสถาบันท้องถิ่น และประเทศชาติ</p>	<p><b>ยุทธศาสตร์ที่ ๑</b> การพัฒนานักศึกษาให้เป็นบัณฑิตที่พึงประสงค์ มหาวิทยาลัยราชภัฏยะลา</p> <p><b>เป้าประสงค์ :</b> เพื่อพัฒนานักศึกษาให้เป็นบัณฑิตที่พึงประสงค์</p> <p><b>ยุทธศาสตร์ที่ ๒</b> ส่งเสริมให้นักศึกษามีคุณธรรม จริยธรรม มีระเบียบวินัยต่อตนเอง มหาวิทยาลัย สังคม และประเทศชาติ</p> <p><b>เป้าประสงค์ :</b> เพื่อส่งเสริมให้นักศึกษา มหาวิทยาลัยราชภัฏยะลา มีระเบียบวินัยต่อตนเอง มหาวิทยาลัย สังคม และประเทศชาติ</p>	<p>๑) กิจกรรมส่งเสริมคุณลักษณะบัณฑิตที่พึงประสงค์ที่กำหนดโดยสถาบัน</p> <p>๒) กิจกรรมกีฬาหรือกิจกรรมส่งเสริมสุขภาพ</p> <p>๓) กิจกรรมบำเพ็ญประโยชน์หรือรักษาสิ่งแวดล้อม</p> <p>๔) กิจกรรมเสริมสร้างคุณธรรมและจริยธรรม</p> <p>๕) กิจกรรมส่งเสริมศิลปะและวัฒนธรรม</p>	<p>๑๒</p> <p>๖</p> <p>๒</p> <p>๒</p> <p>๒</p>

แผนกิจกรรม/โครงการประจำปีการศึกษา ๒๕๖๗

ตารางที่ 3 โครงการพัฒนานักศึกษา

กิจกรรม/โครงการส่งเสริมคุณลักษณะบัณฑิตที่พึงประสงค์

ที่	ชื่อกิจกรรม	ทักษะตามกรอบมาตรฐานคุณวุฒิ (TQF)					คุณลักษณะของบัณฑิตที่พึงประสงค์			ตัวชี้วัด/ค่าเป้าหมาย		ระยะเวลาดำเนินการ	ผู้รับผิดชอบ
		๑	๒	๓	๔	๕	ภูมิปัญญา	ภูมิธรรม	ภูมิฐาน	ระดับผลผลิต	ระดับผลลัพธ์		
๑.	ปัจฉิมนิเทศ	√						√	นักศึกษาที่กำลังจะสำเร็จ การศึกษามีความพร้อม และทราบถึงแนวทางในการสมัครงานเพื่อประกอบอาชีพ	นักศึกษาเข้าร่วมโครงการ ร้อยละ ๘๕	ไตรมาสที่ ๓ จัดให้ นักศึกษา ชั้นปี ๔	งานแนะแนว	
๒.	ปฐมนิเทศ	√					√		นักศึกษามีความรู้ ความเข้าใจการใช้ระบบ สารสนเทศต่างๆ และกฎระเบียบ	นักศึกษาใหม่สามารถปรับตัวเข้ากับเพื่อน สถานที่ และการเรียนในมหาวิทยาลัย	ไตรมาสที่ ๓ จัดให้ นักศึกษา ชั้นปี ๑	งานแนะแนว	
๓.	พัฒนาบุคลิกภาพนักศึกษา				√			√	นักศึกษามีความรู้ ฎ ระเบียบ ข้อบังคับ และมีวินัยในการอยู่ร่วมกันในสังคมมหาวิทยาลัย	นักศึกษาใหม่สามารถปรับตัวอยู่ในมหาวิทยาลัย ได้อย่างมีความสุข	ไตรมาส ๓ จัดให้ นักศึกษา ชั้นปี ๑	งานพัฒนา นักศึกษา	

ที่	ชื่อกิจกรรม	ทักษะตามกรอบมาตรฐานคุณวุฒิ (TQF)					คุณลักษณะของบัณฑิตที่พึงประสงค์			ตัวชี้วัด/ค่าเป้าหมาย		ระยะเวลาดำเนินการ	ผู้รับผิดชอบ
		๑	๒	๓	๔	๕	ภูมิปัญญา	ภูมิธรรม	ภูมิฐาน	ระดับผลผลิต	ระดับผลลัพธ์		
๔.	รณรงค์วินัยนักศึกษา				√			√		นักศึกษารู้กฎระเบียบวินัยนักศึกษา	นักศึกษาสามารถปฏิบัติตามได้ตามระเบียบวินัยนักศึกษา	ตลอดปีการศึกษา จัดให้นักศึกษาทุกชั้นปี	งานพัฒนานักศึกษา
๕.	อบรมให้ความรู้และทักษะการประกันคุณภาพการศึกษาแก่นักศึกษา	√					√			นักศึกษานำความรู้ ความเข้าใจหลักประกันคุณภาพใช้ในการเรียนและการทำกิจกรรม	นักศึกษาพึงพอใจต่อการเข้าร่วมกิจกรรม ไม่น้อยกว่า ร้อยละ ๘๕	ไตรมาส ๓ จัดให้นักศึกษาชั้นปี ๑	งานพัฒนานักศึกษา
๖.	สัมมนาผู้นำนักศึกษา	√							√	ผู้นำนักศึกษารู้ระเบียบปฏิบัติในการปฏิบัติงานด้านกิจกรรมนักศึกษา	ผู้นำนักศึกษามีแผนงานในการดำเนินงานด้านกิจกรรมนักศึกษา	ไตรมาส ๓ จัดให้ผู้นำนักศึกษา	งานพัฒนานักศึกษา
๗.	พัฒนาและส่งเสริมชมรม To Be Number one	√		√			√		√	- To Be Number one นวัตกรรมการรณรงค์ต่อต้านยาเสพติด	- นักศึกษามหาวิทยาลัยราชภัฏยะลา มีความรู้และวิธีการป้องกันแก้ไขปัญหาเสพติดสำหรับตนเองและสามารถขยายผลต่อกับสมาชิกคนอื่นในชุมชน	ระหว่างเดือนเมษายน ถึงเดือนกรกฎาคม จัดให้นักศึกษาชั้นปี ๑-๓	ศูนย์ TO BE Number one

ที่	ชื่อกิจกรรม	ทักษะตามกรอบมาตรฐานคุณวุฒิ (TQF)					คุณลักษณะของบัณฑิตที่พึงประสงค์			ตัวชี้วัด/ค่าเป้าหมาย		ระยะเวลาดำเนินการ	ผู้รับผิดชอบ
		๑	๒	๓	๔	๕	ภูมิปัญญา	ภูมิธรรม	ภูมิฐาน	ระดับผลผลิต	ระดับผลลัพธ์		
๘.	ค่ายทิวทัศน์ธรรมเสริมสร้างสันติสุข				√				√	- หลักสูตรค่ายสังคมพหุวัฒนธรรม	- นักศึกษามีพื้นที่กลางในการแสดงความคิดเห็นของนักศึกษาภายใต้สังคมพหุวัฒนธรรม - ร้อยละความรู้ความเข้าใจและทักษะการดำเนินกิจกรรมภายในและภายนอกมหาวิทยาลัยภายใต้พหุวัฒนธรรมของกลุ่มเป้าหมายร้อยละ ๘๕	ระหว่างเดือนกรกฎาคมถึงเดือนสิงหาคม จัดให้นักศึกษา ชั้นปี ๑-๒	ศูนย์ TO BE Number one
๙.	สร้างเวทีแลกเปลี่ยนความรู้ ความเข้าใจด้านความมั่นคงในพื้นที่			√		√	√			นักศึกษา ประชาชนมีการแลกเปลี่ยนเรียนรู้ด้านความมั่นคงในพื้นที่	นักศึกษา ประชาชนเกิดการแลกเปลี่ยนเรียนรู้ เข้าใจด้านความมั่นคงในพื้นที่	ตลอดปีงบประมาณ	ศูนย์ TO BE Number one
๑๐.	พัฒนาระบบการจัดกิจกรรมพัฒนานักศึกษา	√	√	√	√	√	√	√	√	ผู้นำนักศึกษารู้อย่างรอบรู้ รับผิดชอบในการปฏิบัติงานด้านกิจกรรมนักศึกษา	ผู้นำนักศึกษามีแผนงานในการดำเนินงานด้านกิจกรรมนักศึกษา	ตลอดปี การศึกษา จัดให้ผู้นำนักศึกษา	งานพัฒนานักศึกษา

ที่	ชื่อกิจกรรม	ทักษะตามกรอบมาตรฐานคุณวุฒิ (TQF)					คุณลักษณะของบัณฑิตที่พึงประสงค์			ตัวชี้วัด/ค่าเป้าหมาย		ระยะเวลาดำเนินการ	ผู้รับผิดชอบ
		๑	๒	๓	๔	๕	ภูมิปัญญา	ภูมิธรรม	ภูมิฐาน	ระดับผลผลิต	ระดับผลลัพธ์		
๑๑.	วิศวกรสังคมเพื่อพัฒนาชายแดนใต้	√		√	√	√	√		√	-นักศึกษาเข้าร่วมกิจกรรม ๒๐๐ คน	<b>ระดับผลลัพธ์</b> -นักศึกษาเข้าร่วมกิจกรรมผ่านเกณฑ์การเป็นวิศวกรสังคมไม่น้อยกว่าร้อยละ ๘๕ -มีแนวคิดนวัตกรรมการพัฒนาชุมชน ไม่น้อยกว่า ๓ ผลงาน	ตลอดปีการศึกษา จัดให้ นักศึกษาทุกชั้นปี ทุกคณะ	งานพัฒนา นักศึกษา
๑๒.	นวัตกรรมสิ่งประดิษฐ์ตามแนวทางการพัฒนาเศรษฐกิจแบบองค์รวม (BCG INNO-DIY By YRU Station)	√					√		√	-นักศึกษาเข้าร่วมกิจกรรม ๑๕๐ คน	<b>ระดับผลลัพธ์</b> -นักศึกษาเข้าร่วมอบรมการสร้างนวัตกรรม -ผลงานนวัตกรรมไม่น้อยกว่า ๑๐ ผลงาน	ตลอดปีการศึกษา จัดให้ นักศึกษาทุกชั้นปีทุกคณะ	งานพัฒนา นักศึกษา

ตารางที่ ๔ โครงการพัฒนานักศึกษา

กิจกรรม/โครงการกีฬาและการส่งเสริมสุขภาพ

ที่	ชื่อกิจกรรม	ทักษะตามกรอบมาตรฐานคุณวุฒิ (TQF)					คุณลักษณะของบัณฑิตที่พึงประสงค์			ตัวชี้วัด/ค่าเป้าหมาย		ระยะเวลาดำเนินการ	ผู้รับผิดชอบ
		๑	๒	๓	๔	๕	ภูมิปัญญา	ภูมิธรรม	ภูมิฐาน	ระดับผลผลิต	ระดับผลลัพธ์		
๑.	ส่งเสริมสุขภาพ เรื่อง รมรงค์ต่อต้านบุหรี่และยาเสพติดในสถานศึกษา		√					√		นักศึกษาเข้าร่วมกิจกรรมอบรมรณรงค์ป้องกันยาเสพติดร้อยละ ๘๕	นักศึกษามีความรู้ความเข้าใจและสามารถป้องกันตัวเองจากยาเสพติดได้	ไตรมาสที่ ๔ จัดให้นักศึกษาชั้นปีที่ ๑	งานสวัสดิการ
๒.	ส่งเสริมสุขภาพ เรื่อง ซิม(ไม่) เคร้า ถ้าเข้าใจ	√	√						√	นักศึกษามีความรู้ความเข้าใจและสามารถป้องกันตนเองจากโรคซิมเคร้าได้	นักศึกษาเข้าร่วมกิจกรรมอบรมรณรงค์ป้องกันยาเสพติดร้อยละ ๘๕	ไตรมาสที่ ๓ จัดให้นักศึกษาชั้นปีที่ ๑	งานสวัสดิการ
๓.	ส่งเสริมสุขภาพ เรื่อง เยาวรุ่นยุคใหม่ หัวใจไร้ควัน	√	√						√	นักศึกษามีความรู้ความเข้าใจพิษภัยของบุหรี่	นักศึกษาเข้าร่วมกิจกรรมอบรมรณรงค์ป้องกันยาเสพติดร้อยละ ๘๕	ไตรมาสที่ ๓ จัดให้นักศึกษาชั้นปีที่ ๑	งานสวัสดิการ
๔.	ประกวดผลิตสื่อเกี่ยวกับบุหรี่และยาเสพติด	√	√						√	นักศึกษามีความรู้เรื่องบุหรี่และยาเสพติด	นักศึกษาเข้าร่วมกิจกรรมอบรมรณรงค์ป้องกันยาเสพติดร้อยละ ๘๕	ไตรมาสที่ ๓ จัดให้นักศึกษาชั้นปีที่ ๑	งานสวัสดิการ



ที่	ชื่อกิจกรรม	ทักษะตามกรอบมาตรฐานคุณวุฒิ (TQF)					คุณลักษณะของบัณฑิตที่พึงประสงค์			ตัวชี้วัด/ค่าเป้าหมาย		ระยะเวลาดำเนินการ	ผู้รับผิดชอบ
		๑	๒	๓	๔	๕	ภูมิปัญญา	ภูมิธรรม	ภูมิฐาน	ระดับผลผลิต	ระดับผลลัพธ์		
๕.	ส่งเสริมสุขภาพ เรื่อง กีฬาภายในจันทร์กะพ้อเกมส์		√					√	นักศึกษาได้ร่วมการแข่งขันไม่น้อยกว่าร้อยละ ๘๕	นักศึกษามีความสามัคคี ก่อให้เกิดความสัมพันธ์อันดี โดยใช้กีฬาเป็นสื่อกลาง	ไตรมาส ๒ จัดให้นักศึกษาทุกชั้นปี	งานพัฒนานักศึกษา	
๖.	อบรมส่งเสริมความปลอดภัย สร้างวินัยจราจรและการขับขี่ของนักศึกษา		√					√	นักศึกษาได้ร่วมการแข่งขันไม่น้อยกว่าร้อยละ ๘๕	นักศึกษามีความรู้ และเข้าใจ การขับขี่ที่ปลอดภัย	ไตรมาส ๒ จัดให้นักศึกษาทุกชั้นปี	งานพัฒนานักศึกษา	

ตารางที่ ๕ โครงการพัฒนานักศึกษา

กิจกรรม/โครงการจิตอาสาและการรักษาสิ่งแวดล้อม

ที่	ชื่อกิจกรรม	ทักษะตามกรอบมาตรฐานคุณวุฒิ (TQF)					คุณลักษณะของบัณฑิตที่พึงประสงค์			ตัวชี้วัด/ค่าเป้าหมาย		ระยะเวลาดำเนินการ	ผู้รับผิดชอบ
		๑	๒	๓	๔	๕	ภูมิปัญญา	ภูมิธรรม	ภูมิฐาน	ระดับผลผลิต	ระดับผลลัพธ์		
๑.	ส่งเสริมและบ่มเพาะจิตอาสา	√			√	√		√	√	นักศึกษามีจิตสำนึกของความเป็นพลเมืองของชาติ มีใจรักในการอนุรักษ์ธรรมชาติ	นักศึกษามีความพึงพอใจต่อการเข้าร่วมกิจกรรมไม่น้อยกว่าร้อยละ ๘๕	ตลอดปีการศึกษา จัดให้นักศึกษาทุกชั้นปี	งานพัฒนานักศึกษา
๒.	พัฒนาและส่งเสริมชมรมจิตอาสา มหาวิทยาลัยราชภัฏยะลา			√				√	√	นักศึกษาเข้าร่วมกิจกรรมจิตอาสา	นักศึกษามีจิตอาสา	ตลอดปีงบประมาณ	ศูนย์จิตอาสา

ตารางที่ ๖ โครงการพัฒนานักศึกษา

กิจกรรม/โครงการเสริมสร้างคุณธรรมและจริยธรรม

ที่	ชื่อกิจกรรม	ทักษะตามกรอบมาตรฐานคุณวุฒิ (TQF)					คุณลักษณะของบัณฑิตที่พึงประสงค์			ตัวชี้วัด/ค่าเป้าหมาย		ระยะเวลาดำเนินการ	ผู้รับผิดชอบ
		๑	๒	๓	๔	๕	ภูมิปัญญา	ภูมิธรรม	ภูมิฐาน	ระดับผลผลิต	ระดับผลลัพธ์		
๑.	อบรมคุณธรรม จริยธรรมนักศึกษา	√			√		√	√	√	นักศึกษาเป็นคนดีมีคุณธรรมจริยธรรม มีพฤติกรรมที่ดี ปฏิบัติตนเป็นคนดี	นักศึกษาไม่น้อยกว่าร้อยละ ๘๕ เป็นคนดี มีระเบียบวินัย	ไตรมาส ๓ จัดให้นักศึกษาทุกชั้นปี	งานพัฒนานักศึกษา
๒.	ส่งเสริมประชาธิปไตย สรรหาและเลือกตั้งผู้นำนักศึกษา	√			√		√	√	นักศึกษามีภาวะความเป็นผู้นำ เป็นพลเมืองดี อยู่ภายใต้ระบบการปกครองประชาธิปไตย	ได้ผู้นำนักศึกษาปฏิบัติหน้าที่องค์กรนักศึกษา ตามที่ธรรมนูญนักศึกษา กำหนด	ไตรมาส ๒ จัดให้นักศึกษาทุกชั้นปี	งานพัฒนานักศึกษา	

ตารางที่ ๗ โครงการทำนุบำรุงศิลปวัฒนธรรม

กิจกรรม/โครงการส่งเสริมศิลปะและวัฒนธรรม

ที่	ชื่อกิจกรรม	ทักษะตามกรอบมาตรฐานคุณวุฒิ (TQF)					คุณลักษณะของบัณฑิตที่พึงประสงค์			ตัวชี้วัด/ค่าเป้าหมาย		ระยะเวลาดำเนินการ	ผู้รับผิดชอบ
		๑	๒	๓	๔	๕	ภูมิปัญญา	ภูมิธรรม	ภูมิฐาน	ระดับผลผลิต	ระดับผลลัพธ์		
๑.	อนุรักษ์ ฟันฟู สืบสานภูมิปัญญา ประเพณี ศิลปะ และวัฒนธรรมท้องถิ่นเรื่อง วันรำลึกพระคุณครู	√			√			√	√	นักศึกษาเข้าร่วมกิจกรรม สืบต่ารำลึกพระคุณครู ๓๐๐ คน	ความพึงพอใจของผู้เข้าร่วมกิจกรรมรำลึกพระคุณครูไม่น้อยกว่าร้อยละ ๘๕	ไตรมาส ๔ จัดให้นักศึกษาทุกชั้นปี	งานพัฒนา นักศึกษา
๒.	วันราชภัฏ	√			√			√	√	นักศึกษาเข้าร่วมกิจกรรม ๑,๒๕๐ บาท	ความพึงพอใจของผู้เข้าร่วมกิจกรรม ไม่น้อยกว่าร้อยละ ๘๕	๑๔ กุมภาพันธ์ จัดให้นักศึกษาทุกชั้นปี	งานบริหาร ทั่วไป

แผนการพัฒนานักศึกษามหาวิทยาลัยราชภัฏยะลา ปีการศึกษา ๒๕๖๗

ตารางที่ ๑๐ กลยุทธ์ที่ ๑ กิจกรรมส่งเสริมคุณลักษณะบัณฑิตที่พึงประสงค์ที่กำหนดโดยสถาบัน

ที่	ยุทธศาสตร์/กลยุทธ์	หน่วยนับ	เป้าหมาย ๒๕๖๗	หมายเหตุ
ยุทธศาสตร์ที่ ๑ พัฒนาคุณภาพการศึกษา				
กลยุทธ์ที่ ๑ กิจกรรมส่งเสริมคุณลักษณะบัณฑิตที่พึงประสงค์ที่กำหนดโดยสถาบัน				
๑	กิจกรรมปฐมนิเทศนักศึกษา	ร้อยละ	๘๕	
๒	กิจกรรมปัจฉิมนิเทศนักศึกษา	ร้อยละ	๘๕	
๓	กิจกรรมพัฒนาบุคลิกภาพนักศึกษา	ร้อยละ	๘๕	
๔	กิจกรรมการรณรงค์วินัยนักศึกษา	ร้อยละ	๘๕	
๕	กิจกรรมอบรมให้ความรู้และทักษะการประกัน คุณภาพแก่นักศึกษา	ร้อยละ	๘๕	
๖	กิจกรรมสัมมนาผู้นำนักศึกษา	ร้อยละ	๘๕	
๗	กิจกรรมการพัฒนาและส่งเสริมชมรม TO BE NUMBER ONE	ร้อยละ	๘๕	
๘	กิจกรรมค่ายพหุวัฒนธรรมเสริมสร้างสันติสุข	ร้อยละ	๘๕	
๙	กิจกรรมสร้างเวทีแลกเปลี่ยนความรู้ ความเข้าใจด้าน ความมั่นคงในพื้นที่	ร้อยละ	๘๕	
๑๐	กิจกรรมพัฒนาระบบการจัดกิจกรรมพัฒนา นักศึกษา	ร้อยละ	๘๕	
๑๑	กิจกรรมวิศวกรสังคมเพื่อพัฒนาชายแดนใต้	ร้อยละ	๘๕	
๑๒	กิจกรรมนวัตกรรมสิ่งประดิษฐ์ตามแนวทางการ พัฒนาเศรษฐกิจแบบองค์รวม (BCG INNO-DIY By YRU Station)	ร้อยละ	๘๕	

ตารางที่ ๑๑ กลยุทธ์ที่ ๒ กิจกรรมกีฬาหรือกิจกรรมส่งเสริมสุขภาพ

ที่	ยุทธศาสตร์/กลยุทธ์	หน่วยนับ	เป้าหมาย ๒๕๖๗	หมายเหตุ
ยุทธศาสตร์ที่ ๑ พัฒนาคุณภาพการศึกษา				
กลยุทธ์ที่ ๒ กิจกรรมกีฬาหรือกิจกรรมส่งเสริมสุขภาพ				
๑	กิจกรรมส่งเสริมสุขภาพ เรื่อง รณรงค์ต่อต้านบุหรี่และยาเสพติดในสถานศึกษา	ร้อยละ	๘๕	
๒	กิจกรรมส่งเสริมสุขภาพ เรื่อง ซิม(ไม่) เสร้า ถ้าเข้าใจ	ร้อยละ	๘๕	
๓	กิจกรรมส่งเสริมสุขภาพ เรื่อง เยาวรุ่นยุคใหม่ หัวใจไร้ควัน	ร้อยละ	๘๕	
๔	กิจกรรมประกวดผลิตสื่อเกี่ยวกับบุหรี่และยาเสพติด	ผลงาน	๕	
๕	กิจกรรมส่งเสริมสุขภาพ เรื่อง กีฬากายในจันทร์กะพ้อเกมส์ ครั้งที่ ๑๒	ร้อยละ	๘๕	
๖	กิจกรรมอบรมส่งเสริมความปลอดภัย สร้างวินัย จรรยาและการขับขี่ของนักศึกษา	ร้อยละ	๘๕	

ตารางที่ ๑๒ กลยุทธ์ที่ ๓ กิจกรรมบำเพ็ญประโยชน์หรือรักษาสีงแวดล้อม

ที่	ยุทธศาสตร์/กลยุทธ์	หน่วยนับ	เป้าหมาย ๒๕๖๗	หมายเหตุ
ยุทธศาสตร์ที่ ๑ พัฒนาคุณภาพการศึกษา				
กลยุทธ์ที่ ๓ กิจกรรมบำเพ็ญประโยชน์หรือรักษาสีงแวดล้อม				
๑	กิจกรรมส่งเสริมและบ่มเพาะจิตอาสา	ร้อยละ	๘๕	
๒	กิจกรรมพัฒนาและส่งเสริมชมรมจิตอาสา มหาวิทยาลัยราชภัฏยะลา	ร้อยละ	๘๕	

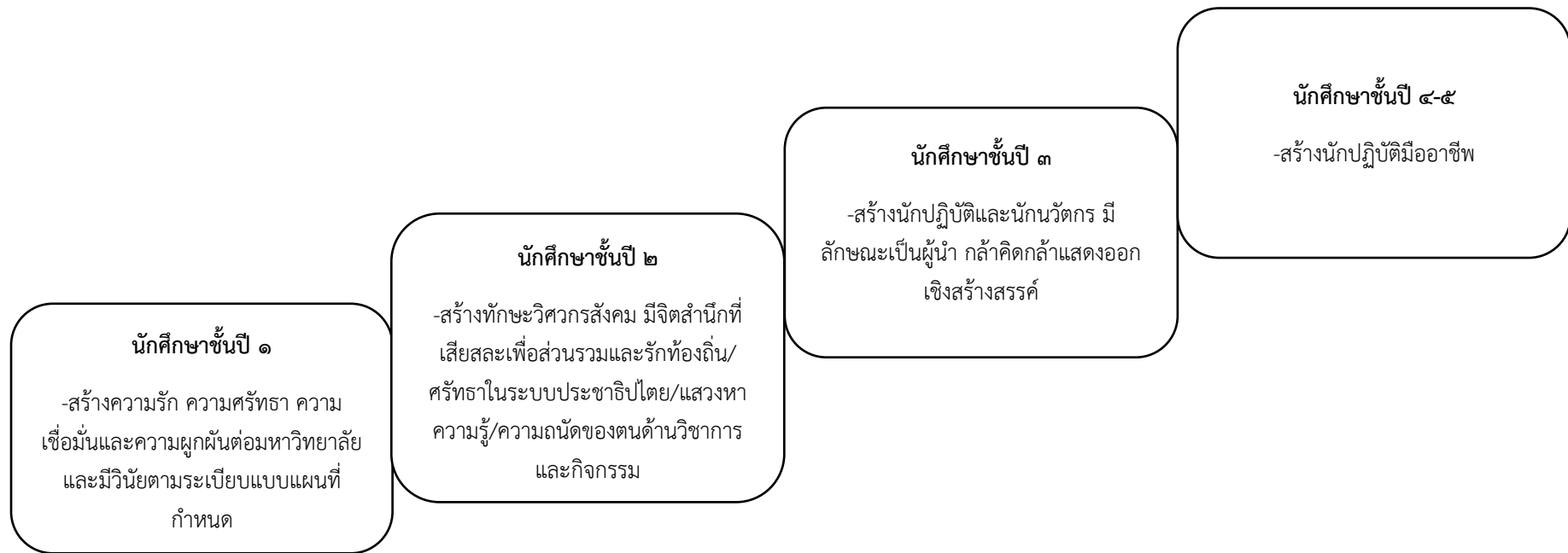
ตารางที่ ๑๓ กลยุทธ์ที่ ๔ กิจกรรมเสริมสร้างคุณธรรมและจริยธรรม

ที่	ยุทธศาสตร์/กลยุทธ์	หน่วยนับ	เป้าหมาย ๒๕๖๗	หมายเหตุ
ยุทธศาสตร์ที่ ๑ พัฒนาคุณภาพการศึกษา				
กลยุทธ์ที่ ๔ กิจกรรมเสริมสร้างคุณธรรมและจริยธรรม				
๑	กิจกรรมอบรมคุณธรรม จริยธรรมนักศึกษา	ร้อยละ	๘๕	
๒	กิจกรรมส่งเสริมประชาธิปไตย สรรหาและเลือกตั้งผู้นำนักศึกษา	ร้อยละ	๘๕	

ตารางที่ ๑๔ กลยุทธ์ที่ ๕ กิจกรรมส่งเสริมศิลปะและวัฒนธรรม

ที่	ยุทธศาสตร์/กลยุทธ์	หน่วยนับ	เป้าหมาย ๒๕๖๗	หมายเหตุ
ยุทธศาสตร์ที่ ๑ พัฒนาคุณภาพการศึกษา				
กลยุทธ์ที่ ๕ กิจกรรมส่งเสริมศิลปะและวัฒนธรรม				
๑	กิจกรรมอนุรักษ์ ฟื้นฟู สืบสานภูมิปัญญา ประเพณี ศิลปะและวัฒนธรรมท้องถิ่นเรื่อง วันรำลึกพระคุณครู	ร้อยละ	๘๕	
๒	กิจกรรมวันราชภัฏ	ร้อยละ	๘๕	

## การพัฒนานักศึกษา มหาวิทยาลัยราชภัฏยะลา



สร้างเครือข่ายจากบุคลากร ศิษย์เก่า หน่วยงานภาครัฐ/เอกชน ชุมชน มีส่วนร่วมในการพัฒนาการศึกษาให้ความสำเร็จตามเป้าหมาย  
“พัฒนานักศึกษา ส่งเสริมกิจกรรม นำจิตอาสา”



## นักศึกษาชั้นปี ๑

### นักศึกษาชั้นปี ๑

-สร้างความรัก ความศรัทธา ความ  
เชื่อมั่นและความผูกพันต่อมหาวิทยาลัย  
และมีวินัยตามระเบียบแบบแผนที่  
กำหนด

(สกอ.๑.๕) การจัดกิจกรรมนักศึกษาให้ดำเนินกิจกรรมใน  
ประเภทต่อไปนี้ให้ครบถ้วน  
-กิจกรรมส่งเสริมคุณลักษณะบัณฑิตที่พึงประสงค์ที่กำหนด  
โดยสถาบัน  
-กิจกรรมกีฬา หรือการส่งเสริมสุขภาพ  
-กิจกรรมบำเพ็ญประโยชน์ หรือรักษาสีสิ่งแวดล้อม  
-กิจกรรมเสริมสร้างคุณธรรมและจริยธรรม

### จุดเน้นนักศึกษาปี ๑

- กิจกรรมที่ส่งเสริม/สร้างความรักความผูกพันที่มี  
ต่อมหาวิทยาลัยและเชื่อมั่นในตนเอง
- การเรียนรู้จากนักศึกษาต้นแบบ
- การเสริมสร้างคุณธรรมและจริยธรรม
- การเสริมสร้างการเป็นคนดีมีจิตสาธารณะ
- กิจกรรมกีฬาห่างไกลยาเสพติด

### ตัวอย่างโครงการ/กิจกรรม

- โครงการปฐมนิเทศนักศึกษา
- โครงการพัฒนาบุคลิกภาพนักศึกษา
- โครงการรณรงค์วินัยนักศึกษา
- โครงการอบรมให้ความรู้และทักษะการ  
ประกันคุณภาพการศึกษาแก่นักศึกษา
- โครงการพัฒนาและส่งเสริมชมรม To Be  
Number one
- โครงการค่ายพัฒนาธรรมเสริมสร้างสันติสุข
- โครงการส่งเสริมสุขภาพ เรื่อง รมรงค์ต่อต้าน  
บุหรีและยาเสพติดในสถานศึกษา
- โครงการส่งเสริมสุขภาพ เรื่อง ซึม (ไม่) เศร้า  
ถ้าเข้าใจ
- โครงการส่งเสริมสุขภาพ เรื่อง เยาวรุ่นยุคใหม่  
หัวใจไร้ควัน
- โครงการประกวดผลิตสื่อเกี่ยวกับบุหรีและยา  
เสพติด
- โครงการอบรมส่งเสริมความปลอดภัย สร้าง  
วินัยจราจรและการขับขี่ของนักศึกษา
- โครงการส่งเสริมและบ่มเพาะจิตอาสา

## นักศึกษาชั้นปี ๒

### นักศึกษาชั้นปี ๒

-สร้างทักษะวิศวกรรมสังคม มีจิตสำนึกที่เสียสละเพื่อส่วนรวมและรักท้องถิ่น/ศรัทธาในระบบประชาธิปไตย/แสวงหาความรู้/ความถนัดของตนด้านวิชาการและกิจกรรม

(สกอ.๑.๕) การจัดกิจกรรมนักศึกษาให้ดำเนินกิจกรรมในประเภทต่อไปนี้ให้ครบถ้วน

- กิจกรรมส่งเสริมคุณลักษณะบัณฑิตที่พึงประสงค์ที่กำหนดโดยสถาบัน
- กิจกรรมกีฬา หรือการส่งเสริมสุขภาพ
- กิจกรรมบำเพ็ญประโยชน์ หรือรักษาสีงามแวดล้อม
- กิจกรรมเสริมสร้างคุณธรรมและจริยธรรม
- กิจกรรมส่งเสริมศิลปะและวัฒนธรรม

### จุดเน้นนักศึกษาปี ๒

- กิจกรรมส่งเสริมการสร้างความเป็นคนดีมีจิตสาธารณะมีสำนึกรักท้องถิ่น
- กิจกรรมส่งเสริมความศรัทธาในระบบประชาธิปไตย
- กิจกรรมส่งเสริมความรู้ทางด้านวิชาการ
- กิจกรรมกีฬาทางไกลยาเสพติด
- ส่งเสริมนักศึกษาให้ทำกิจกรรมต่างๆ ในระดับมหาวิทยาลัยกับเครือข่าย
- ส่งเสริมกิจกรรมพิเศษนอกหลักสูตรที่สร้างรายได้ให้แก่นักศึกษาโดยบูรณาการเข้ากับทักษะทางวิชาการ/วิชาชีพ

### ตัวอย่างโครงการ/กิจกรรม

- วิศวกรรมสังคมเพื่อพัฒนาชายแดนใต้
- นวัตกรรมสิ่งประดิษฐ์ตามแนวทางการพัฒนาเศรษฐกิจแบบองค์รวม (BCG INNO-DIY By YRU Station)
- ส่งเสริมสุขภาพ เรื่อง กีฬาภายในจันทน์กะพ้อเกมส์
- อบรมคุณธรรม จริยธรรมนักศึกษา
- ส่งเสริมประชาธิปไตย สรรหาและเลือกตั้งผู้นำนักศึกษา
- อนุรักษ์ ฟื้นฟู สืบสานภูมิปัญญา ประเพณี ศิลปะและวัฒนธรรมท้องถิ่น
- โครงการส่งเสริมและบ่มเพาะจิตอาสา
- วันรำลึกพระคุณครู
- วันราชภัฏ

## นักศึกษาชั้นปี ๓

### นักศึกษาชั้นปี ๓

-สร้างนักปฏิบัติและนักนวัตกรรม มี  
ลักษณะเป็นผู้นำ กล้าคิดกล้าแสดงออก  
เชิงสร้างสรรค์

(สกอ.๑.๕) การจัดกิจกรรมนักศึกษาให้ดำเนินกิจกรรมในประเภทต่อไปนี้  
ให้ครบถ้วน

- กิจกรรมส่งเสริมคุณลักษณะบัณฑิตที่พึงประสงค์ที่กำหนดโดยสถาบัน
- กิจกรรมกีฬา หรือการส่งเสริมสุขภาพ
- กิจกรรมบำเพ็ญประโยชน์ หรือรักษาสีงามแวดล้อม
- กิจกรรมเสริมสร้างคุณธรรมและจริยธรรม
- กิจกรรมส่งเสริมศิลปะและวัฒนธรรม

### จุดเน้นนักศึกษาปี ๓

- กิจกรรมส่งเสริมการสร้างความเป็นคนดีมีจิตสาธารณะมีสำนึกรัก  
ท้องถิ่น
- กิจกรรมส่งเสริมความรู้ทางด้านวิชาการ
- กิจกรรมกีฬาห่างไกลยาเสพติด
- ส่งเสริมนักศึกษาให้ทำกิจกรรมต่างๆ ในระดับมหาวิทยาลัยกับเครือข่าย
- ส่งเสริมกิจกรรมพิเศษนอกหลักสูตรที่สร้างรายได้ให้แก่นักศึกษาโดย  
บูรณาการเข้ากับทักษะทางวิชาการ/วิชาชีพ
- ส่งเสริมกิจกรรมสร้างทักษะ/ลักษณะความเป็นผู้นำ กล้าคิด กล้า  
แสดงออกที่สร้างสรรค์

### ตัวอย่างโครงการ/กิจกรรม

- วิศวกรสังคมเพื่อพัฒนาชายแดนใต้
- นวัตกรรมสิ่งประดิษฐ์ตามแนวทางการพัฒนา  
เศรษฐกิจแบบองค์รวม (BCG INNO-DIY By  
YRU Station)
- ส่งเสริมสุขภาพ เรื่อง กีฬาภายในจันทร์กะพ้อ  
เกมส์
- ส่งเสริมประชาธิปไตย สรรหาและเลือกตั้งผู้นำ  
นักศึกษา
- สัมมนาผู้นำนักศึกษา
- อนุรักษ์ ฟื้นฟู สืบสานภูมิปัญญา ประเพณี  
ศิลปะและวัฒนธรรมท้องถิ่น
- โครงการส่งเสริมและบ่มเพาะจิตอาสา
- วันรำลึกพระคุณครู

## นักศึกษาชั้นปี ๔-๕

### นักศึกษาชั้นปี ๔

-สร้างนักปฏิบัติมืออาชีพ

(สกอ.๑.๕) การจัดกิจกรรมนักศึกษาให้ดำเนินกิจกรรมในประเภทต่อไปนี้ให้ครบถ้วน

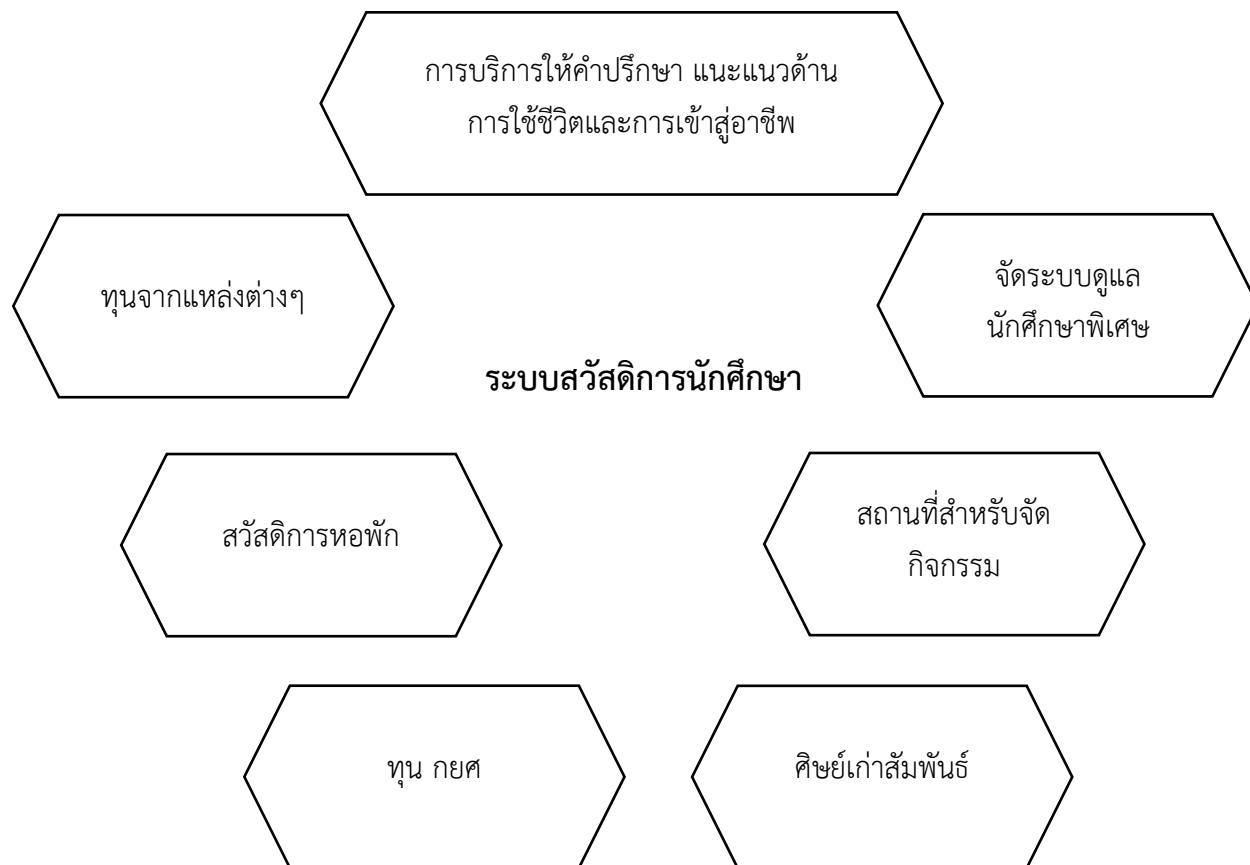
- กิจกรรมส่งเสริมคุณลักษณะบัณฑิตที่พึงประสงค์ที่กำหนดโดยสถาบัน
- กิจกรรมกีฬา หรือการส่งเสริมสุขภาพ
- กิจกรรมบำเพ็ญประโยชน์ หรือรักษาสีงแวดล้อม
- กิจกรรมเสริมสร้างคุณธรรมและจริยธรรม
- กิจกรรมส่งเสริมศิลปะและวัฒนธรรม

### จุดเน้นนักศึกษาปี ๔-๕

- กิจกรรมส่งเสริมการสร้างความเป็นคนดีมีจิตสาธารณะมีสำนึกรักท้องถิ่น
- กิจกรรมส่งเสริมความรู้ทางด้านวิชาการ
- กิจกรรมกีฬาห่างไกลยาเสพติด
- ส่งเสริมกิจกรรมสร้างทักษะ/ลักษณะความเป็นผู้นำ กล้าคิด กล้าแสดงออกที่สร้างสรรค์
- กิจกรรมส่งเสริมการเตรียมความพร้อมเพื่อการทำงานเมื่อสำเร็จการศึกษา

### ตัวอย่างโครงการ/กิจกรรม

- โครงการปัจฉิมนิเทศ
- วิศวกรรมสังคมเพื่อพัฒนาชายแดนใต้
- นวัตกรรมสิ่งประดิษฐ์ตามแนวทางการพัฒนาเศรษฐกิจแบบองค์รวม (BCG INNO-DIY By YRU Station)
- ส่งเสริมสุขภาพ เรื่อง กีฬาภายในจันทร์กะพ้อเกมส์
- ส่งเสริมประชาธิปไตย สรรหาและเลือกตั้งผู้นำนักศึกษา
- อนุรักษ์ ฟื้นฟู สืบสานภูมิปัญญา ประเพณี ศิลปะและวัฒนธรรมท้องถิ่น
- โครงการส่งเสริมและบ่มเพาะจิตอาสา



แผนกิจกรรม/โครงการ พ.ศ.๒๕๖๗-๒๕๗๐

ตารางที่ ๘ กลยุทธ์ที่ ๑ กิจกรรมส่งเสริมคุณลักษณะบัณฑิตที่พึงประสงค์ที่กำหนดโดยสถาบัน

ที่	ชื่อโครงการ	ปี พ.ศ.				หมายเหตุ
		๒๕๖๗	๒๕๖๘	๒๕๖๙	๒๕๗๐	
ยุทธศาสตร์ที่ ๑ พัฒนาคุณภาพการศึกษา						
กลยุทธ์ที่ ๑ กิจกรรมส่งเสริมคุณลักษณะบัณฑิตที่พึงประสงค์ที่กำหนดโดยสถาบัน						
๑	กิจกรรมปฐมนิเทศนักศึกษา	✓	✓	✓	✓	
๒	กิจกรรมปัจฉิมนิเทศนักศึกษา	✓	✓	✓	✓	
๓	กิจกรรมพัฒนาบุคลิกภาพนักศึกษา	✓	✓	✓	✓	
๔	กิจกรรมการรณรงค์วินัยนักศึกษา	✓	✓	✓	✓	
๕	กิจกรรมอบรมให้ความรู้และทักษะการประกันคุณภาพแก่นักศึกษา	✓	✓	✓	✓	
๖	กิจกรรมสัมมนาผู้นำนักศึกษา	✓	✓	✓	✓	
๗	กิจกรรมการพัฒนาและส่งเสริมชมรม TO BE NUMBER ONE	✓	✓	✓	✓	
๘	กิจกรรมค่ายพัฒนาธรรมเสริมสร้างสันติสุข	✓	✓	✓	✓	
๙	กิจกรรมสร้างเวทีแลกเปลี่ยนความรู้ ความเข้าใจด้านความมั่นคงในพื้นที่	✓	✓	✓	✓	
๑๐	กิจกรรมพัฒนาระบบการจัดกิจกรรมพัฒนานักศึกษา	✓	✓	✓	✓	
๑๑	กิจกรรมวิศวกรสังคมเพื่อพัฒนาชายแดนใต้	✓	✓	✓	✓	
๑๒	กิจกรรมนวัตกรรมสิ่งประดิษฐ์ตามแนวทางการพัฒนาเศรษฐกิจแบบองค์รวม (BCG INNO-DIY By YRU Station)	✓	✓	✓	✓	

ตารางที่ ๙ กลยุทธ์ที่ ๒ กิจกรรมกีฬาหรือกิจกรรมส่งเสริมสุขภาพ

ที่	ชื่อโครงการ	ปี พ.ศ.				หมายเหตุ
		๒๕๖๗	๒๕๖๘	๒๕๖๙	๒๕๗๐	
๑	กิจกรรมส่งเสริมสุขภาพ เรื่อง รมรงค์ต่อต้านบุหรี่และยาเสพติดในสถานศึกษา	✓	✓	✓	✓	
๒	กิจกรรมส่งเสริมสุขภาพ เรื่อง ซึม (ไม่) เศร้า ถ้าเข้าใจ	✓	✓	✓	✓	
๓	กิจกรรมส่งเสริมสุขภาพ เรื่อง เยาวรุ่นยุคใหม่ หัวใจไร้ควัน	✓	✓	✓	✓	
๔	กิจกรรมประกวดผลิติดสูเกี่ยวกับบุหรี่และยาเสพติด	✓	✓	✓	✓	
๕	กิจกรรมส่งเสริมสุขภาพ เรื่อง กีฬาภายในจันทร์กะพ้อเกมส์	✓	✓	✓	✓	
๖	กิจกรรมอบรมส่งเสริมความปลอดภัย สร้างวินัยจราจรและการขับขี่ของนักศึกษา	✓	✓	✓	✓	

ตารางที่ ๑๐ กลยุทธ์ที่ ๓ กิจกรรมบำเพ็ญประโยชน์หรือรักษาสีงแวดล้อม

ที่	ชื่อโครงการ	ปี พ.ศ.				หมายเหตุ
		๒๕๖๗	๒๕๖๘	๒๕๖๙	๒๕๗๐	
๑	กิจกรรมส่งเสริมและปมเพาะจิตอาสา	✓	✓	✓	✓	
๒	กิจกรรมพัฒนาและส่งเสริมชมรมจิตอาสา มหาวิทยาลัยราชภัฏยะลา	✓	✓	✓	✓	

ตารางที่ ๑๑ กลยุทธ์ที่ ๕ กิจกรรมเสริมสร้างคุณธรรมและจริยธรรม

ที่	ชื่อโครงการ	ปี พ.ศ.				หมายเหตุ
		๒๕๖๗	๒๕๖๘	๒๕๖๙	๒๕๗๐	
๑	กิจกรรมอบรมคุณธรรม จริยธรรมนักศึกษา	✓	✓	✓	✓	
๒	กิจกรรมส่งเสริมประชาธิปไตย สรรหาและเลือกตั้งผู้นำนักศึกษา	✓	✓	✓	✓	

ตารางที่ ๑๒ กลยุทธ์ที่ ๕ กิจกรรมส่งเสริมศิลปะและวัฒนธรรม

ที่	ชื่อโครงการ	ปี พ.ศ.				หมายเหตุ
		๒๕๖๗	๒๕๖๘	๒๕๖๙	๒๕๗๐	
๑	กิจกรรมอนุรักษ์ ฟื้นฟู สืบสานภูมิปัญญา ประเพณี ศิลปะและวัฒนธรรม ท้องถิ่นเรื่อง วันรำลึกพระคุณครู	✓	✓	✓	✓	
๒	กิจกรรมวันราชภัฏ	✓	✓	✓	✓	



แผนการพัฒนานักศึกษามหาวิทยาลัยราชภัฏยะลา ประจำปี ๒๕๖๗ - ๒๕๗๐

ตารางที่ ๑๓ กลยุทธ์ที่ ๑ กิจกรรมส่งเสริมคุณลักษณะบัณฑิตที่พึงประสงค์ที่กำหนดโดยสถาบัน

ที่	ยุทธศาสตร์/กลยุทธ์	หน่วยนับ	เป้าหมาย				
			ระยะ ๔ ปี	๒๕๖๗	๒๕๖๘	๒๕๖๙	๒๕๗๐
ยุทธศาสตร์ที่ ๑ การพัฒนาคุณภาพการศึกษา							
กลยุทธ์ที่ ๑ กิจกรรมส่งเสริมคุณลักษณะบัณฑิตที่พึงประสงค์ที่กำหนดโดยสถาบัน							
๑	กิจกรรมปฐมนิเทศนักศึกษา	ร้อยละ	๙๐	๘๕	๘๕	๘๕	๘๕
๒	กิจกรรมปัจฉิมนิเทศนักศึกษา	ร้อยละ	๙๐	๘๕	๘๕	๘๕	๘๕
๓	กิจกรรมพัฒนาบุคลิกภาพนักศึกษา	ร้อยละ	๙๐	๘๕	๘๕	๘๕	๘๕
๔	กิจกรรมการรณรงค์วินัยนักศึกษา	ร้อยละ	๙๐	๘๕	๘๕	๘๕	๘๕
๕	กิจกรรมอบรมให้ความรู้และทักษะการประกันคุณภาพแก่นักศึกษา	ร้อยละ	๙๐	๘๕	๘๕	๘๕	๘๕
๖	กิจกรรมสัมมนาผู้นำนักศึกษา	ร้อยละ	๙๐	๘๕	๘๕	๘๕	๘๕
๗	กิจกรรมการพัฒนาและส่งเสริมชมรม TO BE NUMBER ONE	ร้อยละ	๙๐	๘๕	๘๕	๘๕	๘๕
๘	กิจกรรมค่ายพัฒนาธรรมเสริมสร้างสันติสุข	จำนวน	๙๐	๘๕	๘๕	๘๕	๘๕
๙	กิจกรรมสร้างเวทีแลกเปลี่ยนความรู้ ความเข้าใจด้านความมั่นคงในพื้นที่	ร้อยละ	๙๐	๘๕	๘๕	๘๕	๘๕
๑๐	กิจกรรมพัฒนาระบบการจัดกิจกรรมพัฒนานักศึกษา	ร้อยละ	๙๐	๘๕	๘๕	๘๕	๘๕
๑๑	กิจกรรมวิศวกรสังคมเพื่อพัฒนาชายแดนใต้	ร้อยละ	๙๐	๘๕	๘๕	๘๕	๘๕
๑๒	กิจกรรมนวัตกรรมสิ่งประดิษฐ์ตามแนวทางการพัฒนาเศรษฐกิจแบบองค์รวม (BCG INNO-DIY By YRU Station)	ร้อยละ	๙๐	๘๕	๘๕	๘๕	๘๕

ตารางที่ ๑๔ กลยุทธ์ที่ ๒ กิจกรรมกีฬาหรือกิจกรรมส่งเสริมสุขภาพ

ที่	ยุทธศาสตร์/กลยุทธ์	หน่วยนับ	เป้าหมาย								
			ระยะ ๔ ปี	๒๕๖๓	๒๕๖๔	๒๕๖๕	๒๕๖๖				
ยุทธศาสตร์ที่ ๑ การพัฒนาคุณภาพการศึกษา											
กลยุทธ์ที่ ๒ กิจกรรมกีฬาหรือกิจกรรมส่งเสริมสุขภาพ											
๑	กิจกรรมส่งเสริมสุขภาพ เรื่อง ธารงศ์ต่อต้านบุหรี่และยาเสพติดในสถานศึกษา	ร้อยละ	๙๐	๘๕	๘๕	๘๕	๘๕				
๒	กิจกรรมส่งเสริมสุขภาพ เรื่อง ซึม(ไม่) เศร้า ถ้าเข้าใจ	ร้อยละ	๙๐	๘๕	๘๕	๘๕	๘๕				
๓	กิจกรรมส่งเสริมสุขภาพ เรื่อง เยาวรุ่นยุคใหม่ หัวใจไร้ควัน	ร้อยละ	๙๐	๘๕	๘๕	๘๕	๘๕				
๔	กิจกรรมประกวดผลิตสื่อเกี่ยวกับบุหรี่และยาเสพติด	ร้อยละ	๑๐	๑๐	๑๐	๑๐	๑๐				
๕	กิจกรรมส่งเสริมสุขภาพ เรื่อง กีฬาภายในจังหวัดพะเยาเกมส์ ครั้งที่ ๑๒		๙๐	๘๕	๘๕	๘๕	๘๕				
๖	กิจกรรมอบรมส่งเสริมความปลอดภัย สร้างวินัยจราจรและการขับขี่ของนักศึกษา		๙๐	๘๕	๘๕	๘๕	๘๕				

ตารางที่ ๑๔ กลยุทธ์ที่ ๓ กิจกรรมบำเพ็ญประโยชน์หรือรักษาสิ่งแวดล้อม

ที่	ยุทธศาสตร์/กลยุทธ์	หน่วยนับ	เป้าหมาย								
			ระยะ ๔ ปี	๒๕๖๓	๒๕๖๔	๒๕๖๕	๒๕๖๖				
ยุทธศาสตร์ที่ ๑ การพัฒนาคุณภาพการศึกษา											
กลยุทธ์ที่ ๓ กิจกรรมบำเพ็ญประโยชน์หรือรักษาสิ่งแวดล้อม											
๑	กิจกรรมส่งเสริมและปมเพาะจิตอาสา	ร้อยละ	๙๐	๘๕	๘๕	๘๕	๘๕				
๒	กิจกรรมพัฒนาและส่งเสริมชมรมจิตอาสา มหาวิทยาลัยราชภัฏยะลา	ร้อยละ	๙๐	๘๕	๘๕	๘๕	๘๕				

ตารางที่ ๑๕ กลยุทธ์ที่ ๔ กิจกรรมเสริมสร้างคุณธรรมและจริยธรรม

ที่	ยุทธศาสตร์/กลยุทธ์	หน่วยนับ	เป้าหมาย				
			ระยะ ๔ ปี	๒๕๖๓	๒๕๖๔	๒๕๖๕	๒๕๖๖
ยุทธศาสตร์ที่ ๑ การพัฒนาคุณภาพการศึกษา							
กลยุทธ์ที่ ๔ กิจกรรมเสริมสร้างคุณธรรมและจริยธรรม							
๑	กิจกรรมอบรมคุณธรรม จริยธรรมนักเรียน	ร้อยละ	๙๐	๘๕	๘๕	๘๕	๘๕
๒	กิจกรรมส่งเสริมประชาธิปไตย สรรหาและเลือกตั้งผู้นำนักศึกษา	ร้อยละ	๙๐	๘๕	๘๕	๘๕	๘๕

ตารางที่ ๑๕ กลยุทธ์ที่ ๕ กิจกรรมส่งเสริมศิลปะและวัฒนธรรม

ที่	ยุทธศาสตร์/กลยุทธ์	หน่วยนับ	เป้าหมาย				
			ระยะ ๔ ปี	๒๕๖๓	๒๕๖๔	๒๕๖๕	๒๕๖๖
ยุทธศาสตร์ที่ ๑ การพัฒนาคุณภาพการศึกษา							
กลยุทธ์ที่ ๕ กิจกรรมส่งเสริมศิลปะและวัฒนธรรม							
๑	กิจกรรมอนุรักษ์ ฟื้นฟู สืบสานภูมิปัญญา ประเพณี ศิลปะและวัฒนธรรมท้องถิ่น เรื่อง วันรำลึกพระคุณครู	ร้อยละ	๙๐	๘๕	๘๕	๘๕	๘๕
๒	กิจกรรมวันราชภัฏ	ร้อยละ	๙๐	๘๕	๘๕	๘๕	๘๕



กองพัฒนานักศึกษา สำนักงานอธิการบดี

มหาวิทยาลัยราชภัฏยะลา

๑๓๓ ถนนเทศบาล ๓ ต.สะเตง อ.เมือง จ.ยะลา ๙๕๐๐๐