



แนวปฏิบัติการรับบริการรักษาพยาบาลเบื้องต้น



งานสวัสดิการนักศึกษา กองพัฒนานักศึกษา

มหาวิทยาลัยราชภัฏยะลา

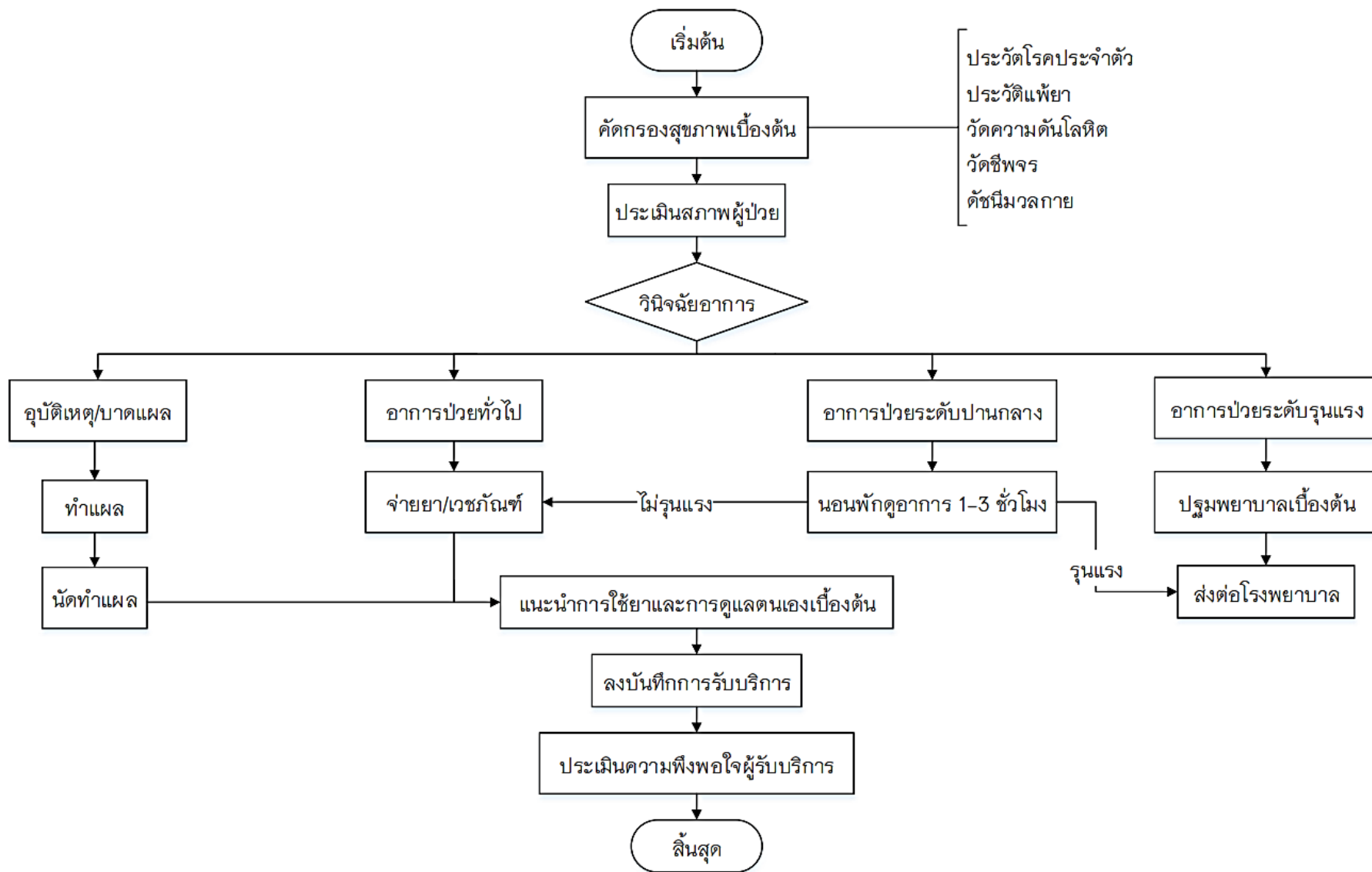
งานบริการรักษาพยาบาลเบื้องต้น

ขั้นตอนการรับบริการรักษาพยาบาลเบื้องต้น

1. ผู้รับบริการที่มีความประสงค์เข้ารับบริการรักษาพยาบาลเบื้องต้น สามารถเข้ารับบริการได้ที่หน่วยบริการสุขภาพอนามัย หรือห้องพยาบาล ชั้น 1 งานสวัสดิการนักศึกษา กองพัฒนานักศึกษา เวลา 08.30 - 16.30 น. ตั้งแต่วันจันทร์ถึงวันเสาร์ (ยกเว้นวันหยุดราชการ)
2. เจ้าหน้าที่ดำเนินการคัดกรองสุขภาพเบื้องต้น เช่น วัดความดันโลหิต วัดชีพจร วัดไข้ วัดดัชนีมวลกาย เป็นต้น
3. เจ้าหน้าที่สอบถามประวัติการแพ้ยาหรือการแพ้อื่นๆ โดยละเอียด เช่น
 - แพ้ยาชนิดใด/แพ้สารหรืออาหารอะไรบ้าง
 - มีอาการแพ้เป็นอย่างไร
 - ทำอย่างไรอาการแพ้ต่างๆ ถึงหายไป
 - เคยมีประวัติแพ้จนเข้าโรงพยาบาลหรือไม่
4. กรณีผู้รับบริการมีประวัติการแพ้ยา หรือมีโรคประจำตัว เช่น โรคหัวใจ อาการหอบ โรคกระเพาะเรื้อรัง ความดันโลหิตสูง เบาหวาน เป็นต้น ให้แจ้งแก่เจ้าหน้าที่ทราบทุกครั้ง และต้องนำยาประจำตัวติดตัวไว้เสมอ
5. เจ้าหน้าที่ดำเนินการตรวจและประเมินอาการเบื้องต้น สอบถามรายละเอียดการเจ็บป่วย และข้อบ่งชี้เกี่ยวกับภาวะอาการ/โรค เช่น
 - มีอาการอย่างไร
 - สาเหตุของอาการป่วย
 - ระยะเวลาที่แสดงอาการ
6. ดำเนินการวินิจฉัยโรคและทำการรักษาพยาบาลเบื้องต้น เป็นรายกรณี ตามอาการหรือภาวะการเจ็บป่วย ดังนี้
 - 6.1 อาการเจ็บป่วยทั่วไป เจ้าหน้าที่จะจัดยาและจ่ายยา พร้อมให้คำแนะนำในการใช้ยาหรือรับประทานยาอย่างถูกวิธี อธิบายผลข้างเคียงของยาต่อการรักษา เพื่อให้การบรรเทาอาการของโรคเป็นไปอย่างมีประสิทธิภาพ
 - 6.2 กรณีวินิจฉัยโรคแล้ว พบว่า ผู้ป่วยมีอาการระดับปานกลาง เช่น อาการลมชัก ภาวะไฮเปอร์เวนติเลชัน เป็นลมหมดสติ หรืออาการอื่นๆ ที่เป็นเหตุให้ผู้ป่วยอ่อนเพลีย และไม่สามารถช่วยเหลือตนเองได้ในขณะนั้น จึงให้ผู้ป่วยนอนพักที่ห้องพยาบาลเพื่อสังเกตอาการอย่างน้อย 1-3 ชั่วโมง หากอาการไม่ดีขึ้นหรือมีความรุนแรงขึ้น เจ้าหน้าที่ดำเนินการส่งต่อผู้ป่วยไปยังโรงพยาบาลทันที โดยประสานทางโทรศัพท์หมายเลข 1669 หรือ รถฉุกเฉินของมูลนิธิกู้ภัยแม่กอบเหนียว 073-223000
7. ให้คำแนะนำแก่ผู้รับบริการในการดูแลสุขภาพตนเองเบื้องต้น หรือให้คำแนะนำเกี่ยวกับการไปปรึกษาแพทย์ หากมีอาการป่วยของโรคเรื้อรัง เช่น เบาหวาน ความดันโลหิตสูง โรคปอดที่มีอาการหอบ หรืออาการป่วยอื่นๆที่ต้องการการรักษาพยาบาลอย่างต่อเนื่อง

8. ให้ผู้รับบริการลงบันทึกข้อมูลการรับบริการ ได้แก่ ชื่อ-สกุล สถานะผู้รับบริการ หน่วยงานหรือคณะ ประวัติการแพ้ยา ประวัติโรคประจำตัว อาการ/ภาวะโรค การรักษาและอื่นๆ ลงในแบบฟอร์มการขอรับบริการอย่างละเอียดครบถ้วนสมบูรณ์ และลงบันทึกข้อมูลเพิ่มเติม รายการยา และเวชภัณฑ์ที่ให้บริการ การนัดหมายอื่นๆพร้อมลงลายมือชื่อผู้ให้บริการ

9. ขอความร่วมมือผู้รับบริการประเมินความพึงพอใจในการให้บริการรักษาพยาบาลเบื้องต้น เพื่อเป็นแนวทางในการปรับปรุงและพัฒนาการบริการให้ตอบสนองความต้องการของผู้ใช้บริการได้อย่างมีประสิทธิภาพมากยิ่งขึ้น



ขั้นตอนการให้บริการยืมเวชภัณฑ์

ขั้นตอนการให้บริการยืมเวชภัณฑ์

การให้บริการยืมเวชภัณฑ์ สำหรับนักศึกษา บุคลากร และหน่วยงานต่างๆในมหาวิทยาลัย เพื่อใช้ในกิจกรรมภาคสนาม การเรียนการสอน การประชุมสัมมนา การออกค่าย กิจกรรมกีฬาและอื่นๆ เพื่อสนับสนุนให้การดำเนินกิจกรรมต่างๆของมหาวิทยาลัยเป็นไปด้วยความเรียบร้อย โดยมีขั้นตอนการให้บริการดังนี้

1. นักศึกษาและบุคลากรที่มีความประสงค์ขอยืมเวชภัณฑ์ สามารถเข้ารับบริการได้ที่ห้องพยาบาล ชั้น 1 งานสวัสดิการนักศึกษา กองพัฒนานักศึกษา ในเวลาราชการ คือ วันจันทร์ถึงวันศุกร์ ตั้งแต่เวลา 08.30 -16.30 น.

2. ให้ผู้ใช้บริการดาวน์โหลดแบบฟอร์มขอยืมเวชภัณฑ์ทางเว็บไซต์ของกองพัฒนานักศึกษา หรือมารับด้วยตนเองที่ห้องพยาบาล และให้ผู้ใช้บริการเขียนรายละเอียดการยืมเวชภัณฑ์ให้ครบถ้วนและส่งแบบฟอร์มฯโดยใส่ตะแกรง “ขอใช้บริการยืมเวชภัณฑ์” ที่เตรียมไว้บนโต๊ะของเจ้าหน้าที่ห้องพยาบาล ล่วงหน้าอย่างน้อย 1 วันทำการ

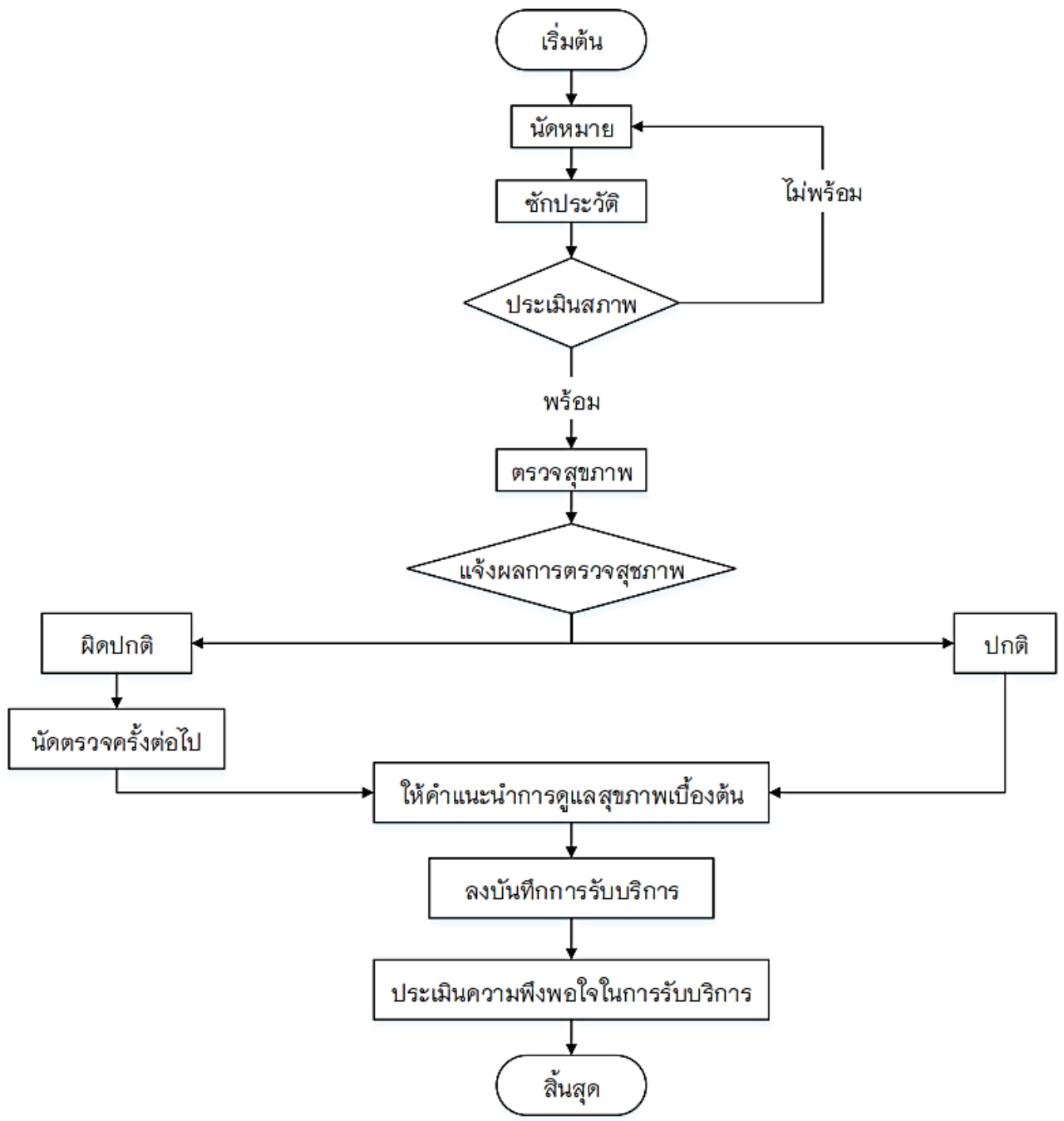
3. กรณีต้องการยืมเวชภัณฑ์เพื่อใช้ในวันจันทร์ ให้ส่งแบบฟอร์มการยืมเวชภัณฑ์ในวันศุกร์ ก่อนเวลา 12.00 น.

4. กรณีผู้ใช้บริการเป็นนักศึกษา และมีความจำเป็นต้องใช้เวชภัณฑ์เร่งด่วน สามารถติดต่อขอยืมได้ทันที โดยให้อาจารย์ที่ปรึกษาลงนามรับรองความจำเป็น

5. เมื่อแบบฟอร์มขอยืมเวชภัณฑ์ได้รับการอนุมัติโดยผู้อำนวยการกองพัฒนานักศึกษาเป็นที่เรียบร้อยแล้ว เจ้าหน้าที่จะดำเนินการจัดเตรียมเวชภัณฑ์ตามความเหมาะสม และประสานผู้ใช้บริการมารับเวชภัณฑ์ตามเวลาที่กำหนด โดยต้องนำบัตรนักศึกษาหรือบัตรประชาชน หรือบัตรที่หน่วยงานราชการออกให้ มอบให้เจ้าหน้าที่เก็บไว้ที่ห้องพยาบาล และสามารถรับคืนในวันกำหนดคืนเวชภัณฑ์

6. ผู้ขอใช้บริการจะต้องรับผิดชอบค่าความเสียหายของเวชภัณฑ์ (กระเป๋ายา เครื่องวัดอุณหภูมิ เครื่องวัดความดันโลหิตสูง เครื่องชั่งน้ำหนัก เป็นต้น) กรณีเกิดการชำรุดเสียหายหรือสูญหาย ต่ า ม ร า ค า เ ว ช ภ ั ณ ฑ์ นั้ น ๆ แ ก่ ม ห า วิ ท ย า ลั ย

ขั้นตอนการให้บริการตรวจสอบคุณภาพเบื้องต้น



ขั้นตอนการให้บริการตรวจสุขภาพเบื้องต้น

โรงพยาบาลมีบริการตรวจสุขภาพเบื้องต้น เพื่อช่วยคัดกรองความเสี่ยงของโรคที่อาจเกิดขึ้นในอนาคต เพื่อให้เกิดการปรับเปลี่ยนพฤติกรรมการใช้ชีวิตที่ดีต่อสุขภาพ โดยการแนะนำการดูแลและการรักษาอย่างถูกวิธี โดยโรงพยาบาลมีบริการตรวจสุขภาพเบื้องต้น ได้แก่ การตรวจความดันโลหิตสูง การวัดระดับน้ำตาลในเลือด การตรวจทางด้านสายตาเบื้องต้น การประเมินดัชนีมวลกาย โดยมีขั้นตอนการให้บริการ ดังนี้

1. นักศึกษาและบุคลากรที่มีความประสงค์ขอเข้ารับบริการตรวจสุขภาพเบื้องต้น สามารถเข้ารับบริการได้ที่โรงพยาบาล ชั้น 1 งานสวัสดิการนักศึกษา กองพัฒนานักศึกษา ในเวลาราชการ คือ วันจันทร์ถึงวันศุกร์ ตั้งแต่เวลา 08.30 -16.30 น.

2. ผู้ที่ต้องการตรวจสุขภาพเบื้องต้น สามารถนัดวันเวลาล่วงหน้าอย่างน้อย 1 วัน เพื่อให้คำแนะนำในการเตรียมตัวเพื่อให้ผลการตรวจสุขภาพมีประสิทธิภาพมากยิ่งขึ้น

3. เจ้าหน้าที่ซักประวัติโรคประจำตัว รายละเอียดการเจ็บป่วยในปัจจุบัน และดำเนินวัชใช้วัดส่วนสูง น้ำหนัก และสอบถามเกี่ยวกับการพฤติกรรมนอน การรับประทานอาหาร การสูบบุหรี่ การออกกำลังกาย การจัดการความเครียด เป็นต้น

4. ดำเนินการตรวจสุขภาพตามความประสงค์ของผู้รับบริการ

5. แจ้งผลการตรวจสุขภาพ และให้คำแนะนำในการดูแลตนเองเบื้องต้น

6. นัดตรวจสุขภาพครั้งต่อไป หากผลการตรวจมีค่ามากกว่าปกติ หรือมีความเสี่ยงต่อการเกิดโรค

7. ให้ผู้รับบริการลงบันทึกข้อมูลการรับบริการ ได้แก่ ชื่อ-สกุล สถานะผู้รับบริการ หน่วยงานหรือคณะ ประวัติการแพ้ยา ประวัติโรคประจำตัว อาการ/ภาวะโรค การรักษาและอื่นๆ ลงในแบบฟอร์มการขอรับบริการอย่างละเอียดครบถ้วนสมบูรณ์ และลงบันทึกข้อมูลเพิ่มเติม รายการยา และเวชภัณฑ์ที่ให้บริการ การนัดหมายอื่นๆพร้อมลงลายมือชื่อผู้ให้บริการ

8. ประเมินความพึงพอใจในการรับบริการงานด้านสุขภาพอนามัย